

제품명: PAIP1 토끼 단클론 항체

카탈로그 번호: AMRe02396

연구용 전용

요약

설명	재조합 토끼 단클론 항체
숙주	토끼
적용	WB, IHC, ICC/IF, IP
반응성	인간 쥐 생체
결합	비결합
변형	수정치 없음
아이소타입	IgG
클론성	단클론
형태	액체
농도	0.5mg/ml. 본 제품 농도는 제조배에 따라 다를 수 있습니다.
Storage	Aliquot 하여 -20°C 에 보관 (12 개월 유효). 냉동/해동 반복을 피하십시오.
Shipping	Ice bags
버퍼	50mM 트리스클렌스 (pH 7.4), 0.15M NaCl, 40% 글세롤 0.01% 아지다 트림릿 0.05% 보호덴빌
정제	천상정제

적용

희석 비율	WB 1:500-1:1000, IHC 1:50-1:100, ICC/IF 1:50-1:200, IP 1:20-1:50
분자량	Calculated MW: 54 kDa; Observed MW: 54 kDa

항원 정보

유전자명	PAIP1
다른 이름	poly(A) binding protein interacting protein 1
유전자 ID	10605
SwissProt ID	Q9H074
면역원	인간 PAIP1 의 항원 펩타이드

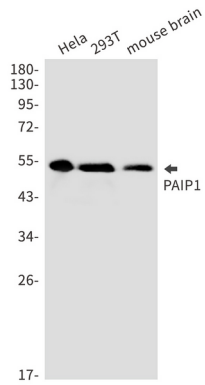
배경

폴(A) 합성 mRNA 의 번역 개시 조절에 중요한 역할을 하는 번역 억제 단백질 PABPC1 에 대한 연구를 통해 PABPC1 결합 부위에서 PAIP2 와 결합한다. EIF4A 및 PABPC1 과 결합한 mRNA 말단의 5' 캡을 결합할 수 있다. 또한 번역 억제 단백질 PABPC1 분해에 관여할 수 있다. 주요 영역 불완전 결합 (mCRD) 도메인에 매핑된 FOS mRNA 의 5' 말단에 결합하여 번역 및 분해 과정에서 mRNA 결합 단백질의 기능을 방해하는 것으로 알려져 있다.

연구 분야

후유전학/핵산/단백

이미지 데이터



PAIP1 항을 사용하여 HeLa, 293T 및 마우스 뇌에서 PAIP1의 위치를 분석을 수행합니다.