

제품명: PAI1 토끼 단클론 항체

카탈로그 번호: AMRe02395

연구용 전용

요약

설명	재조합 토끼 단클론 항체
숙주	토끼
적용	WB, ICC/IF, IP
반응성	인간 쥐 생체
결합	비결합
변형	수정치 없음
아이소타입	IgG
클론성	단클론
형태	액체
농도	0.5mg/ml. 본 제품의 농도는 제조 배치에 따라 다를 수 있습니다.
Storage	Aliquot 하여 -20°C 에 보관(12 개월 유효). 냉동/해동 반복을 피하십시오.
Shipping	Ice bags
버퍼	50mM 트리스클렌스(pH 7.4), 0.15M NaCl, 40% 글세롤 0.01% 아지다 트림릿 0.05% 보충액
정제	천상정제

적용

희석 비율	WB 1:500-1:1000, ICC/IF 1:50-1:200, IP 1:20-1:50
분자량	Calculated MW: 45 kDa; Observed MW: 45 kDa

항원 정보

유전자명	SERPINE1
다른 이름	SERPINE1; PAI1; PLANH1; Plasminogen activator inhibitor 1; PAI; PAI-1; Endothelial plasminogen activator inhibitor; Serpin E1
유전자 ID	5054
SwissProt ID	P05121
면역원	인간 PAI1의 재조합 단백질

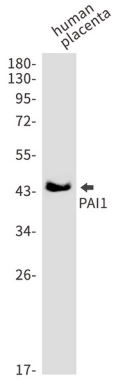
배경

이 항체는 조직물과 기관 항체 유리기체 및 단백질에 대한 마커 역할을 한다. TPA의 비정상적인 섬유 용해 조절의 주요 제제로 작용할 수 있다.

연구 분야

암

이미지 데이터



PAI1 항체를 사용하여 태반에서 PAI1의 위치를 분석을 수행했다