

**제품명: PAI1** 토끼 단클론 항체

**카탈로그 번호: AMRe02394**

연구용 전용

## 요약

설명	재조합 토끼 단클론 항체
숙주	토끼
적용	WB
반응성	인간 쥐
결합	비결합
변형	수정치 없음
아이소타입	IgG
클론성	단클론
형태	액체
농도	1.58mg/ml. 본 제품의 농도는 재조합에 따라 다를 수 있습니다.
Storage	Aliquot 하여 $-20^{\circ}\text{C}$ 에 보관(12 개월 유효). 냉동/해동 반복을 피하십시오.
Shipping	Ice bags
버퍼	50mM 트리스클로르산(pH 7.4), 0.15M NaCl, 40% 글세롤 0.01% 아지다 트림 및 0.05% 보르덴필
정제	천상정제

## 적용

희석 비율	WB 1:500-1:1000
분자량	Calculated MW: 45 kDa; Observed MW: 45 kDa

## 항원 정보

유전자명	SERPINE1
다른 이름	SERPINE1; PAI1; PLANH1; Plasminogen activator inhibitor 1; PAI; PAI-1; Endothelial plasminogen activator inhibitor; Serpin E1
유전자 ID	5054
SwissProt ID	P05121
면역원	인간 PAI1 의 재조합 단백질

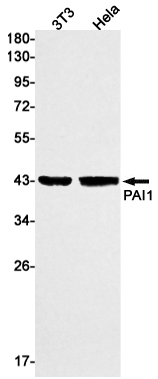
## 배경

이 항체는 조직 플라스민 용해 효소 유리기체 및 단백질 에 대한 마커 역할을 한다. TPA 의 비특이적 용해 작용에 의해 조절된 주요 제혈로 작용할 수 있다.

## 연구 분야

암

## 이미지 데이터



PA1 항를 사용하여 BT3 및 HeLa 세포 용출액에서 PA1의 위치를 확인했습니다.