

제품명: PRKRA 토끼 단클론 항체

카탈로그 번호: AMRe02393

연구용 전용

요약

설명	재조합 토끼 단클론 항체
숙주	표기
적용	WB
반응성	인간 쥐 생체
결합	비결합
변형	수정치 없음
아이소타입	IgG
클론성	단클론
형태	액체
농도	0.5mg/ml. 본 제품의 농도는 제조 배치에 따라 다를 수 있습니다.
Storage	Aliquot 하여 -20°C 에 보관 (12 개월 유효). 냉동/해동 반복을 피하십시오.
Shipping	Ice bags
버퍼	50mM 트리스 글리신 (pH 7.4), 0.15M NaCl, 40% 글세롤 0.01% 아지다 트림릿 0.05% 보충 단백질
정제	천상정제

적용

희석 비율	WB 1:500-1:1000
분자량	Calculated MW: 34 kDa; Observed MW: 34 kDa

항원 정보

유전자명	PRKRA
다른 이름	RAX; PACT; DYT16; HSD14
유전자 ID	8575
SwissProt ID	O75569
면역원	인간 PACT (인간 KR 활성 단백질) / PRKRA 의 합성 펩타이드

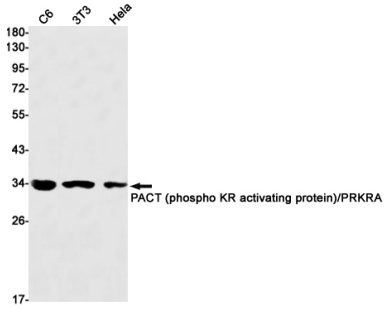
배경

이 항체는 RNA(dsRNA)가 없는 생체에서 EIF2AK2/PKR 을 활성화하여 EIF2S1/EIF2-알파 1을 인산화시키고 번역을 억제하는 것을 유도합니다.

연구 분야

후염색 Western Blot

이미지 데이터



PRKRA 항를 사용하여 C6, 3T3, HeLa 세포에서 PACT(인산화 KR 활성화 단백질)/PRKRA 의 위치를 분석을 수행했다