

**제품명: P4HB** 토끼 단클론 항체

**카탈로그 번호: AMRe02386**

연구용 전용

## 요약

설명	재조합토끼단클론항체
숙주	토끼
적용	WB,IHC,IP
반응성	인간 쥐 생체
결합	비결합
변형	수정치 없음
아이소타입	IgG
클론성	단클론
형태	액체
농도	0.65mg/ml. 본제품의 농도는 재조합에 따라 다를 수 있습니다.
Storage	Aliquot 하여 $-20^{\circ}\text{C}$ 에 보관(12개월 유효). 냉동/해동 반복을 피하십시오.
Shipping	Ice bags
버퍼	50mM 트리스클로르산(pH 7.4), 0.15M NaCl, 40% 글세롤 0.01% 아지다 트림 및 0.05% 보흐덴필
정제	천상정제

## 적용

희석 비율	WB 1:500-1:1000, IHC 1:50-1:100, IP 1:20-1:50
분자량	Calculated MW: 57 kDa; Observed MW: 57 kDa

## 항원 정보

유전자명	P4HB
다른 이름	P4HB; DSI; ERBA2L; GIT; P4Hbeta; PDI; PDIA1; PHDB; PO4DB; PO4HB; PROHB
유전자 ID	5034
SwissProt ID	P07237
면역원	인간 P4HB 의 항원 펩타이드

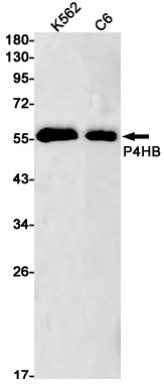
## 배경

이 다능 단백질은 항 결합 형성 및 미세관을 축합한다. 세포에서는 세포 부착 단백질의 항 결합을 잘하는 환형 구조를 형성하는 것으로 보인다.

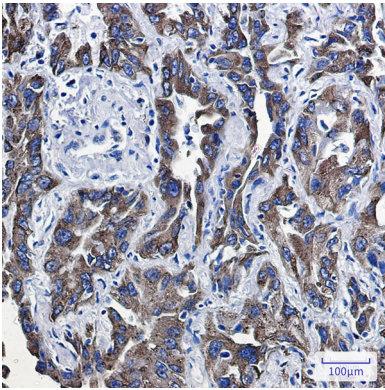
## 연구 분야

태양세포막

## 이미지 데이터



P4HB 항를 사용하여 K562 및 C6 세포 용출액에서 P4HB의 위치를 분석을 수행합니다.



표준에 따라 인체 암 조직에 대한 P4HB 항를 이용한 면역조직화학 분석 항원 특이성은 고염 조건(구연산 완충 용액 pH 6.0) 용출액 사용했다.