

**제품명:** 인산화-p38(Thr180) 토끼 단클론 항체

**카탈로그 번호:** AMRe02383

연구용 전용

## 요약

설명	재조합토끼단클론항체
숙주	토끼
적용	WB
반응성	인산화
결합	비결합
변형	인산화
아이소타입	IgG
클론성	단클론성
형태	액체
농도	0.5mg/ml. 본제품의 농도는 제조배에 따라 다를 수 있습니다.
Storage	Aliquot 하여 -20°C 에 보관(12 개월 유효). 냉동/해동 반복을 피하십시오.
Shipping	Ice bags
버퍼	50mM 트리스클로르산(pH 7.4), 0.15M NaCl, 40% 글세롤, 0.01% 아지다, 트롬빈 및 0.05% 보우덴빌
정제	천상정제

## 적용

희석 비율	WB 1:500-1:1000
분자량	Calculated MW: 41 kDa; Observed MW: 41 kDa

## 항원 정보

유전자명	MAPK14 MAPK14; CSBP; CSBP1; CSBP2; CSPB1; MXI2; SAPK2A; Mitogen-activated protein kinase 14;
다른 이름	MAP kinase 14; MAPK 14; Cytokine suppressive anti-inflammatory drug-binding protein; CSAID-binding protein; CSBP; MAP kinase MXI2; MAX-interacting protein
유전자 ID	1432
SwissProt ID	Q16539
면역원	인 p38 의 Thr180 주변에 해당하는 합성 펩타이드

## 배경

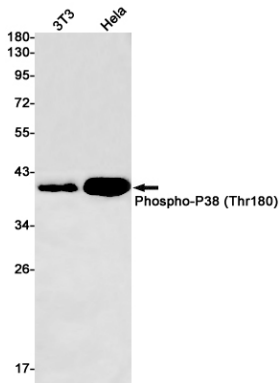
항체 크로마토그래피 및 면역침전(LPS)에 의해 활성화된 ELK1 및 ATF2 외 같은 유전자인 MAPKAPK2 및 MAPKAPK5 외 같은 하위 키나제를 포함한 IL-6 과 같은 열사염

카인산에 중화시킬 수 있다.

## 연구 분야

신호 전달

## 이미지 데이터



3T3 및 HeLa 세포에서 인산화 P38(Thr180) 항체를 사용하여 인산화 P38(Thr180)의 위치를 확인하는 실험을 수행했다.