

제품명: p27 Kip 1 토끼 단클론 항체

카탈로그 번호: AMRe02382

연구용 전용

요약

설명	재조합토끼단클론항체
숙주	묘
적용	WB,IHC,IP
반응성	인간 쥐 생체
결합	비결합
변형	수정치 없음
아이소타입	IgG
클론성	단클론항체
형태	액체
농도	0.37mg/ml. 본제품의 농도는 재조합에 따라 다를 수 있습니다.
Storage	Aliquot 하여 -20°C 에 보관(12개월 유효). 냉동/해동 반복을 피하십시오.
Shipping	Ice bags
버퍼	50mM 트리스클로르산(pH 7.4), 0.15M NaCl, 40% 글세롤 0.01% 아지다 트림 및 0.05% 보르덴필
정제	천상정제

적용

희석 비율	WB 1:500-1:1000,IHC 1:50-1:100,IP 1:20-1:50
분자량	Calculated MW: 22 kDa; Observed MW: 27 kDa

항원 정보

유전자명	CDKN1B
다른 이름	CDKN1B; KIP1; Cyclin-dependent kinase inhibitor 1B; Cyclin-dependent kinase inhibitor p27; p27Kip1
유전자 ID	1027
SwissProt ID	P46527
면역원	인 p27 KIP 1의 합성 펩타이드

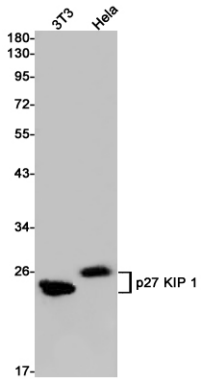
배경

항원 펩타이드는 사이클린-E-CDK2 또는 사이클린-D-CDK4 복합체 결합 부위를 포함하여 G1/G1에서 S로 전환을 조절하는 CDK 억제 단백질인 SCF 복합체와 유비쿼틴에 의해 촉발된 단백질 분해에 대한 방어에서 중심 역할을 하는 데 필수적입니다.

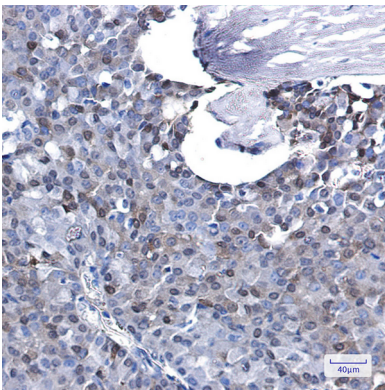
연구 분야

세포 생물학

이미지 데이터



p27 KIP 1 항을 사용하여 3T3 및 HeLa 세포 용출액에서 p27 KIP 1의 위치 단락을 수행합니다.



과민에 민감한 유압 조건에서 p27 KIP 1 항을 사용한 면역조직화분을 수행했다. 항원-항체 반응은 조직의 pH 6.0 용출액에서 수행되었다.