

**제품명: Phospho-p27 Kip 1 (Ser10) 토끼 단클론 항체**

**카탈로그 번호: AMRe02381**

연구용 전용

## 요약

설명	재조합 토끼 단클론 항체
숙주	토끼
적용	WB, IHC, IP
반응성	인산염기
결합	비결합
변형	안정형
아이소타입	IgG
클론성	단클론
형태	액체
농도	0.5mg/ml. 본 제품 농도는 제조 배치에 따라 다를 수 있습니다.
Storage	Aliquot 하여 $-20^{\circ}\text{C}$ 에 보관 (12 개월 유효). 냉동/해동 반복을 피하십시오.
Shipping	Ice bags
버퍼	50mM 트리스클로르산 (pH 7.4), 0.15M NaCl, 40% 글세롤, 0.01% 아지다나톨, 0.05% 보르덴필
정제	천상정제

## 적용

희석 비율	WB 1:500-1:1000, IHC 1:50-1:100, IP 1:20-1:50
분자량	Calculated MW: 22 kDa; Observed MW: 27 kDa

## 항원 정보

유전자명	CDKN1B
다른 이름	CDKN1B; KIP1; Cyclin-dependent kinase inhibitor 1B; Cyclin-dependent kinase inhibitor p27; p27Kip1
유전자 ID	1027
SwissProt ID	P46527
면역원	표적 단백질 잔여물인 인산염기

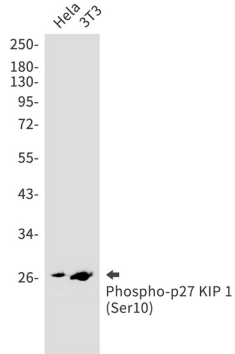
## 배경

항원 단백질은 사이클린 E-CDK2 또는 사이클린 D-CDK4 복합체 결합 활성을 억제하는 G1 기에서 S로 전환을 조절하는 CDK 억제 단백질 SCF 복합체와 유비쿼틴에 의해 촉발된 단백질 분해에 의해 분해되어 증식률에 영향을 미칩니다.

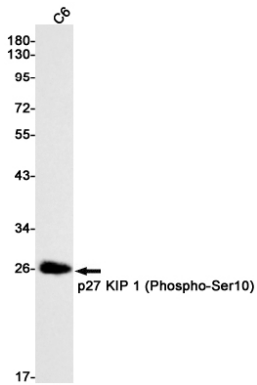
## 연구 분야

세포생물학

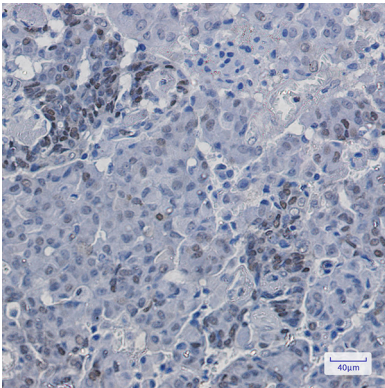
## 이미지 데이터



HeLa 및 3T3 세포용 단백질에서 인산화 p27 KIP 1(Ser10) 항체를 사용하여 인산화 p27 KIP 1(Ser10)의 위양성 단백질을 추방하였다.



C6 세포용 단백질에서 인산화 p27 KIP 1(Ser10) 항체를 사용하여 인산화 p27 KIP 1(Ser10)의 위양성 단백질을 추방하였다.



과민에 민감한 염색 조건에서 p27 KIP 1(Phospho-Ser10) 항체를 사용하여 조직화분을 추방하였다. 항인화하는 과민 염색 조건은 pH 6.0 용액을 사용하였다.