

제품명: ORP150 토끼 단클론 항체

카탈로그 번호: AMRe02376

연구용 전용

요약

설명	재조합 토끼 단클론 항체
숙주	토끼
적용	WB, IHC, ICC/IF, IP
반응성	인간
결합	비결합
변형	수정치 없음
아이소타입	IgG
클론성	단클론
형태	액체
농도	0.54mg/ml. 본 제품 농도는 재조비에 따라 다를 수 있습니다.
Storage	Aliquot 하여 -20°C 에 보관 (12 개월 유효). 냉동/해동 반복을 피하십시오.
Shipping	Ice bags
버퍼	50mM 트리스클로르산 (pH 7.4), 0.15M NaCl, 40% 글세롤 0.01% 아지다 트림 및 0.05% 보흐덴필
정제	천상정제

적용

희석 비율	WB 1:500-1:1000, IHC 1:50-1:100, ICC/IF 1:50-1:200, IP 1:20-1:50
분자량	Calculated MW: 111 kDa; Observed MW: 150 kDa

항원 정보

유전자명	HYOU1
다른 이름	Grp170; HSP12A; Hyou1; Orp150
유전자 ID	10525
SwissProt ID	Q9Y4L1
면역원	인간 ORP150 의 합성 펩타이드

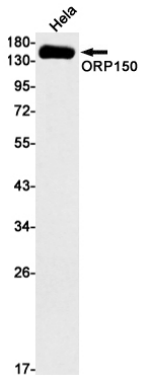
배경

산-결합에 의해 열 안정성 세포 보호 단백질 중 주요 역할을 합니다. 분자 샤퐀 역할을 하고 단백질 접힘에 관여합니다.

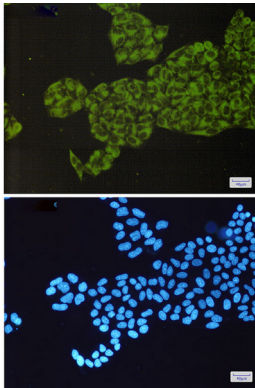
연구 분야

삼할계

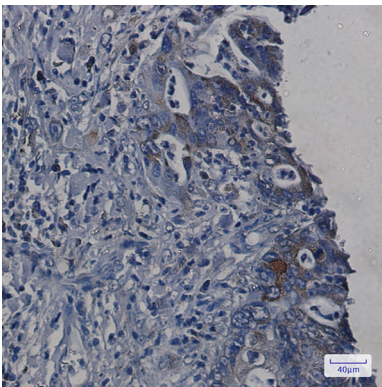
이미지 데이터



ORP150 항을 사용하여 HeLa 세포 용출액에서 ORP150의 위치 단락을 분석하였다.



ORP150 항에 DAPI(청색)를 사용하여 HeLa 세포에서 ORP150(녹색)을 면역세포 화학 분석 결과



표본에 표본이 잘 양조되어 ORP150 항을 이용한 면역세포 화학 분석을 수행했다. 항원 특이성은 과염소 조건(구연산 buffer, pH 6.0) 용출 사용했다.