

제품명: ORP1 토끼 단클론 항체

카탈로그 번호: AMRe02374

연구용 전용

요약

설명	재조합 토끼 단클론 항체
숙주	묘
적용	WB, ICC/IF, IP
반응성	인간 쥐 생체
결합	비결합
변형	수정치 없음
아이소타입	IgG
클론성	단클론
형태	액체
농도	0.54mg/ml. 본 제품의 농도는 재조합에 따라 다를 수 있습니다.
Storage	Aliquot 하여 -20°C 에 보관 (12 개월 유효). 냉동/해동 반복을 피하십시오.
Shipping	Ice bags
버퍼	50mM 트리스클로르산 (pH 7.4), 0.15M NaCl, 40% 글세롤 0.01% 아지다 트림 및 0.05% 보르덴필
정제	천상정제

적용

희석 비율	WB 1:500-1:1000, ICC/IF 1:50-1:200, IP 1:20-1:50
분자량	Calculated MW: 108 kDa; Observed MW: 109,50 kDa

항원 정보

유전자명	OSBPL1A
다른 이름	ORP1; OSBP8; OSBPL1; OSBPL1B
유전자 ID	114876
SwissProt ID	Q9BXW6
면역원	인간 ORP1 의 항원 펩타이드

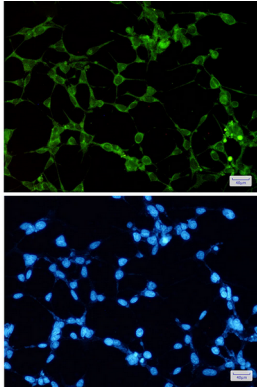
배경

인간에 결합하며 포스포타우신에 결합하고 포스포타우신-3-인산에 결합하며 유사에 근거.

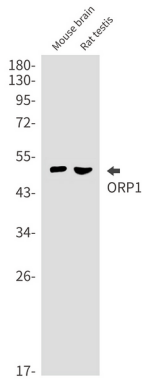
연구 분야

신호전달

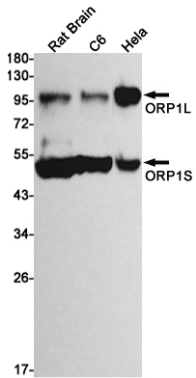
이미지 데이터



ORP1 항(녹색)와 DAPI(청색)를 사용하여 293t 세포에 ORP1 을면세하여 분석한 결과



ORP1 항를 사용하여 마우스 뇌 및 랫트 고환 등에서 ORP1 의 위치 단백질 분석을 수행함



ORP1 항를 사용하여 쥐 뇌 C6 세포 HeLa 세포 등에서 ORP1 의 위치 단백질 분석을 수행함