

**제품명:** 후각 표지 단백질 토끼 단클론 항체

**카탈로그 번호:** AMRe02373

연구용 전용

## 요약

설명	재조합 단백질 분획물
숙주	토끼
적용	WB, IP
반응성	쥐 생체
결합	비결합
변형	수정치 없음
아이소타입	IgG
클론성	단클론
형태	액체
농도	0.5mg/ml. 본 제품의 농도는 제조 배치에 따라 다를 수 있습니다.
Storage	Aliquot 하여 $-20^{\circ}\text{C}$ 에 보관 (12 개월 유효). 냉동/해동 반복을 피하십시오.
Shipping	Ice bags
버퍼	50mM 트리스클로르산 (pH 7.4), 0.15M NaCl, 40% 글세롤, 0.01% 아지다나, 0.05% 보르덴필
정제	천상정제

## 적용

희석 비율	WB 1:500-1:1000, IP 1:20-1:50
분자량	Calculated MW: 19 kDa; Observed MW: 19 kDa

## 항원 정보

유전자명	Omp
다른 이름	Olfactory marker protein
유전자 ID	18378.0
SwissProt ID	Q64288
면역원	생체 후각 표지 단백질 합성 펩타이드

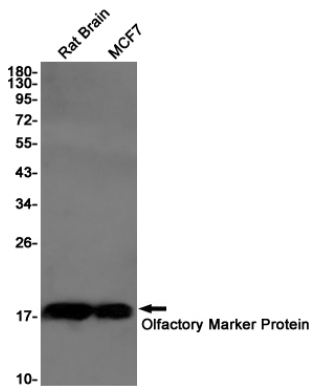
## 배경

후각 표지 단백질에 대한 연구에 사용할 수 있습니다.

## 연구 분야

타입 마커

## 이미지 데이터



주변(MCF-7 세포용량에서 각 표 단백질 항를 사용하여 각 표 단백질에 대한 단 분석을 수행한다.