

제품명: NXF1 토끼 단클론 항체

카탈로그 번호: AMRe02370

연구용 전용

요약

설명	재조합 토끼 단클론 항체
숙주	토끼
적용	WB, IHC, ICC/IF, IP
반응성	인간
결합	비결합
변형	수정치 없음
아이소타입	IgG
클론성	단클론
형태	액체
농도	0.54mg/ml. 본 제품의 농도는 재조비에 따라 다를 수 있습니다.
Storage	Aliquot 하여 -20°C 에 보관 (12 개월 유효). 냉동/해동 반복을 피하십시오.
Shipping	Ice bags
버퍼	50mM 트리스클로르산(pH 7.4), 0.15M NaCl, 40% 글세롤, 0.01% 아지다나, 0.05% 보르덴필
정제	천상정제

적용

희석 비율	WB 1:500-1:1000, IHC 1:50-1:100, ICC/IF 1:50-1:200, IP 1:20-1:50
분자량	Calculated MW: 70 kDa; Observed MW: 70 kDa

항원 정보

유전자명	NXF1
다른 이름	DmNXF1; MEX67; Mex67p; Mvb1; NXF1; Sbr; TAP
유전자 ID	10482
SwissProt ID	Q9UBU9
면역원	인간 NXF1 의 항원입니다.

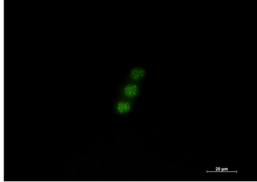
배경

NXF1-NXT1 복합체는 레트로바이러스 구성 요소(CTE)를 포함하는 mRNA 의 핵 수출 및 핵 수출 mRNA 수출에 관여한다. 또한 NXF1-NXT1 복합체는 THOC4 및 THOC5와 함께 HSP70 mRNA 의 수출에 관여한다.

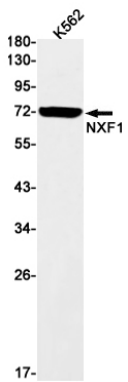
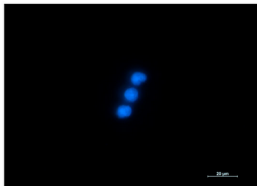
연구 분야

태양세포마커

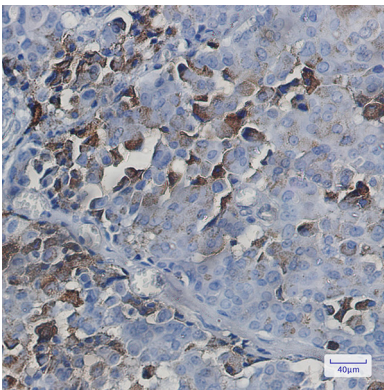
이미지 데이터



NXF1 항체와 DAPI(핵색)를 사용하여 Jurkat 세포에 NXF1(녹색)의 면역조직화 분석을 수행했다.



NXF1 항체를 사용하여 K562 세포 용출액에서 NXF1의 면역 단백질을 수행했다.



NXF1 항체를 종괴 편평세포의 용출 조직의 면역조직화 분석. 항원 특이성 고압 고정액의 구연산염기 pH 6.0 용액을 사용했다.