

**제품명: Nuf2** 토끼 단클론 항체

**카탈로그 번호: AMRe02366**

연구용 전용

## 요약

|          |  |
|----------|--|
| 설명       | 재조합 토끼 단클론 항체  |
| 숙주       | 토끼   |
| 적용       | WB   |
| 반응성      | 인간   |
| 결합       | 비결합  |
| 변형       | 수정치 없음   |
| 아이소타입    | IgG  |
| 클론성      | 단클론  |
| 형태       | 액체   |
| 농도       | 0.5mg/ml. 본 제품의 농도는 제조 배치에 따라 다를 수 있습니다.                             |
| Storage  | Aliquot 하여 $-20^{\circ}\text{C}$ 에 보관 (12 개월 유효). 냉동/해동 반복을 피하십시오.   |
| Shipping | Ice bags   |
| 버퍼       | 50mM 트리스 글리신 (pH 7.4), 0.15M NaCl, 40% 글세롤 0.01% 아지다 트림 및 0.05% 보흐덴필 |
| 정제       | 천상정제   |

## 적용

|       |  |
|-------|--|
| 희석 비율 | WB 1:500-1:1000                            |
| 분자량   | Calculated MW: 54 kDa; Observed MW: 54 kDa |

## 항원 정보

|              |  |
|--------------|--|
| 유전자명         | NUF2   |
| 다른 이름        | CDCA1; CT106; hNuf2; hNuf2R; hsNuf2; NUF2; NUF2R |
| 유전자 ID       | 83540  |
| SwissProt ID | Q9BZD4   |
| 면역원          | 인간 Nuf2 의 합성 펩타이드                                |

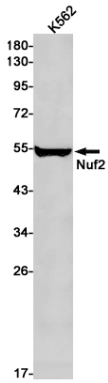
## 배경

염색체 분열 방향체 표지 단백질에 걸리는 카네이판 NDC80 복합체 구성으로 작용한다. 카네이판 구조인성 카네이판에 안정한 미세관 결합 부위를 형성하는데 필요하다.

## 연구 분야

서신물

## 이미지 데이터



Nuf2 항을 사용하여 K562 세포 용출액에서 Nuf2의 위치 단백질 분석을 수행합니다.