

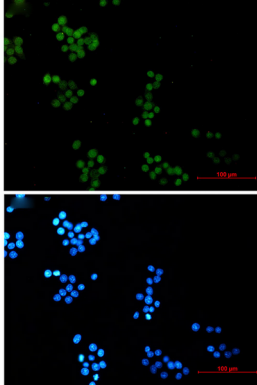


레짐내성을 확인할 수 있습니다.

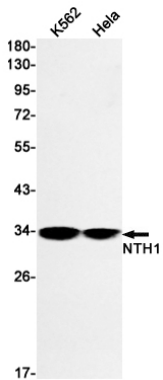
## 연구 분야

후염화학항암제

## 이미지 데이터



NTH1 항체(DAPI(청색)를 사용하여 HeLa 세포에서 NTH1(녹색)을 면역세포화학한 결과



NTH1 항체를 사용하여 K562 및 HeLa 세포 용출액에서 NTH1의 웨스턴 블롯 분석을 수행합니다.