

제품명: NRG3 토끼 단클론 항체

카탈로그 번호: AMRe02356

연구용 전용

요약

설명	재조합 토끼 단클론 항체
숙주	토끼
적용	WB
반응성	인간 쥐
결합	비결합
변형	수정치 없음
아이소타입	IgG
클론성	단클론
형태	액체
농도	0.5mg/ml. 본 제품의 농도는 제조 배치에 따라 다를 수 있습니다.
Storage	Aliquot 하여 -20°C 에 보관 (12 개월 유효). 냉동/해동 반복을 피하십시오.
Shipping	Ice bags
버퍼	50mM 트리스클로르산 (pH 7.4), 0.15M NaCl, 40% 글세롤 0.01% 아지다 트림 및 0.05% 보호덴빌
정제	천상정제

적용

희석 비율	WB 1:500-1:1000
분자량	Calculated MW: 78 kDa; Observed MW: 55 kDa

항원 정보

유전자명	NRG3
다른 이름	NRG3; Pro-neuregulin-3; membrane-bound isoform; Pro-NRG3
유전자 ID	10718
SwissProt ID	P56975
면역원	인간 NRG3 의 항원 펩타이드

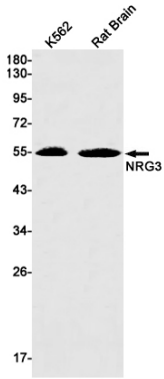
배경

ERBB4 투수 키체 수용체 접합 단백질이다. 결합 시 리간드 자극에 의해 인산화 및 응집할 수 있다. EGF 수용체, ERBB2 또는 ERBB3 수용체와 결합할 때 하류 신호 전달 경로를 활성화시킬 수 있다.

연구 분야

신경학

이미지 데이터



NRG3 항체를 사용하여 K562 주 뇌 용액에 NRG3의 위치를 분석을 수행했다