

**제품명: Nrf1** 토끼 단클론 항체

**카탈로그 번호: AMRe02355**

연구용 전용

## 요약

설명	재조합 토끼 단클론 항체
숙주	토끼
적용	WB, IHC, ICC/IF, IP
반응성	인간 쥐 생체
결합	비결합
변형	수정치 없음
아이소타입	IgG
클론성	단클론 항체
형태	액체
농도	0.5mg/ml. 본 제품의 농도는 제조 배치에 따라 다를 수 있습니다.
Storage	Aliquot 하여 $-20^{\circ}\text{C}$ 에 보관 (12 개월 유효). 냉동/해동 반복을 피하십시오.
Shipping	Ice bags
버퍼	50mM 트리스클로르산 (pH 7.4), 0.15M NaCl, 40% 글세롤 0.01% 아지다 트림 및 0.05% 보르덴틸
정제	천상정제

## 적용

희석 비율	WB 1:500-1:1000, IHC 1:50-1:100, ICC/IF 1:50-1:200, IP 1:20-1:50
분자량	Calculated MW: 54 kDa; Observed MW: 68 kDa

## 항원 정보

유전자명	NRF1 alpha pal; alpha palindromic binding protein; Alpha palindromic-binding protein; Alpha-pal;
다른 이름	locus control region factor 1; NFE2 related factor 1; NRF-1; Nrf1; NRF1_HUMAN; Nuclear respiratory factor 1; transcription factor 11.
유전자 ID	4899
SwissProt ID	Q16656
면역원	인간 NRF1 의 항원 펩타이드

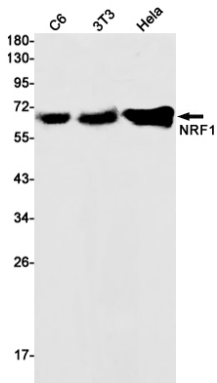
## 배경

EIF2S1(EIF2-1) 과 유전자 발현을 활성화하는 전사 주체 유전자 전 조절서브유닛 및 발현한다. 후행 상성 마르코 DNA 전 및 복제 및 핵 유전자 조절에 관여한다.

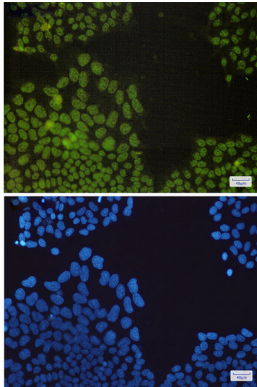
## 연구 분야

후생학/핵산염기

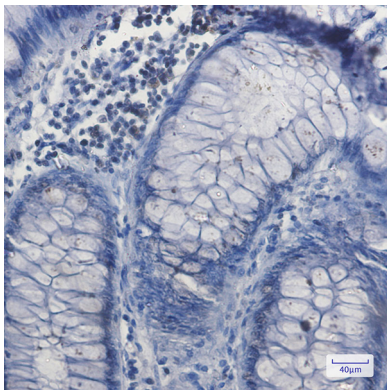
## 이미지 데이터



Nrf1 항를 사용하여 C6, 3T3, HeLa 세포 용출물에 NRF1 의 위치 단백질 분을 수행했다.



NRF1 항와 DAPI (청색)를 사용하여 HeLa 세포에서 NRF1 (녹색)을 면역세포 화학 분석한 결과



과편이 표본의 각 영역에서 NRF1 항를 이용한 면역세포 화학 분석을 수행했다. 항원 화학은 과편이 표본의 조건을 pH 6.0 용출물 사용하였다.