

제품명: NR1D1 토끼 단클론 항체

카탈로그 번호: AMRe02354

연구용 전용

요약

설명	재조합 토끼 단클론 항체
숙주	토끼
적용	WB, ICC/IF
반응성	인간 쥐 생체
결합	비결합
변형	수정치 없음
아이소타입	IgG
클론성	단클론
형태	액체
농도	0.65mg/ml. 본 제품의 농도는 재조합에 따라 다를 수 있습니다.
Storage	Aliquot 하여 -20°C 에 보관 (12 개월 유효). 냉동/해동 반복을 피하십시오.
Shipping	Ice bags
버퍼	50mM 트리스클로르산 (pH 7.4), 0.15M NaCl, 40% 글세롤 0.01% 아지다 트림 및 0.05% 보호덴빌
정제	천상정제

적용

희석 비율	WB 1:500-1:1000, ICC/IF 1:50-1:200
분자량	Calculated MW: 67 kDa; Observed MW: 67 kDa

항원 정보

유전자명	NR1D1
다른 이름	NR1D1; EAR1; HREV; THRAL; Nuclear receptor subfamily 1 group D member 1; Rev-erbA-alpha; V-erbA-related protein 1; EAR-1
유전자 ID	9572
SwissProt ID	P20393
면역원	인 NR1D1 의 항원 펩타이드

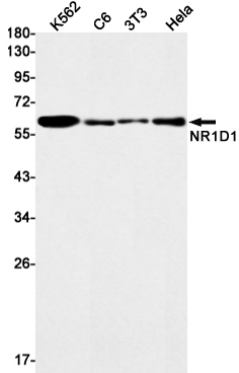
배경

구조적 분석은 이 항체가 토끼 단백질의 수용체 기능을 방해할 수 있음을 시사합니다.

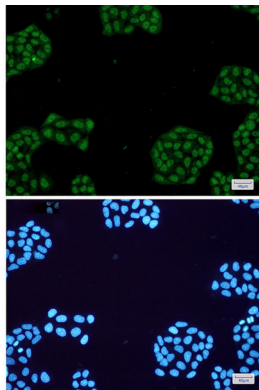
연구 분야

신호 전달

이미지 데이터



NR1D1 항을 사용하여 K562, C6, 3T3, HeLa 세포 용출액에서 NR1D1의 웨스턴 블롯 분석을 수행했다.



NR1D1 항과 DAPI(청색)를 사용하여 HeLa 세포에서 NR1D1(적색)의 면역세포화 분석을 수행했다.