

제품명: Notch1 토끼 단클론 항체

카탈로그 번호: AMRe02351

연구용 전용

요약

설명	재조합 토끼 단클론 항체
숙주	토끼
적용	WB
반응성	인간 쥐
결합	비결합
변형	수정치 없음
아이소타입	IgG
클론성	단클론
형태	액체
농도	0.3mg/ml. 본 제품의 농도는 재분배에 따라 다를 수 있습니다.
Storage	Aliquot 하여 -20°C 에 보관(12 개월 유효). 냉동/해동 반복을 피하십시오.
Shipping	Ice bags
버퍼	50mM 트리스클로르산(pH 7.4), 0.15M NaCl, 40% 글세롤 0.01% 아지다 트림 및 0.05% 보코덴틸
정제	천상정제

적용

희석 비율	WB 1:500-1:1000
분자량	Calculated MW: 273 kDa; Observed MW: 120 kDa

항원 정보

유전자명	NOTCH1
다른 이름	NOTCH1; TAN1; Neurogenic locus notch homolog protein 1; Notch 1; hN1; Translocation-associated notch protein TAN-1
유전자 ID	4851
SwissProt ID	P46531
면역원	인간 Notch1 의 항원 펩타이드

배경

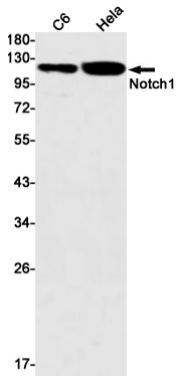
세포 접착 관련인 Jagged1, Jagged2 및 Delta1 의 수용체 역할을 하는 분자량을 조절한다. Notch 세포 내막(NICD)을 통해 각 분자마다 RBPJ/RBPSUH 의 전 활성화 한 체 형성하여 유전자 증강기(enhancer of split locus)의 유전자를 활성화한다. 분자 중 및 세포막 단백질에 영향을 미친다. 활성화에 관여하여 세포 증식 및 세포 분화 및 세포 생존을 촉진한다.

제한다

연구 분야

신경학

이미지 데이터



Notch1 항을 사용하여 C6 및 HeLa 세포에서 Notch1의 위치를 분석을 수행했다