

제품명: SLC12A1 토끼 단클론 항체

카탈로그 번호: AMRe02346

연구용 전용

요약

설명	재조합 토끼 단클론 항체
숙주	토끼
적용	WB
반응성	인간
결합	비결합
변형	수정치 없음
아이소타입	IgG
클론성	단클론성
형태	액체
농도	0.18mg/ml. 본 제품의 농도는 재조합에 따라 다를 수 있습니다.
Storage	Aliquot 하여 -20°C 에 보관(12 개월 유효). 냉동/해동 반복을 피하십시오.
Shipping	Ice bags
버퍼	50mM 트리스클로르산(pH 7.4), 0.15M NaCl, 40% 글세롤 0.01% 아지다 트림릿 0.05% 보충 단백질
정제	천상정제

적용

희석 비율	WB 1:500-1:1000
분자량	Calculated MW: 121 kDa; Observed MW: 150 kDa

항원 정보

유전자명	SLC12A1
다른 이름	BSC1; NKCC2
유전자 ID	6557
SwissProt ID	Q13621
면역원	인간 NKCC2 의 재조합 단백질

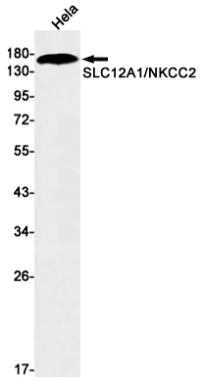
배경

전적으로 활성 수송 시스템 나뭇잎의 이온 채널입니다. 이온 균형 및 세포 부피 조절에 중요한 역할을 합니다.

연구 분야

신호전달

이미지 데이터



SLC12A1 항을 사용하여 HeLa 세포 용출액에서 SLC12A1/NKCC2의 위치 단백질을 확인합니다.