

제품명: NF2 토끼 단클론 항체

카탈로그 번호: AMRe02338

연구용 전용

요약

설명	재조합 토끼 단클론 항체
숙주	토끼
적용	WB, IP
반응성	인간 쥐 생체
결합	비결합
변형	수정치 없음
아이소타입	IgG
클론성	단클론
형태	액체
농도	0.65mg/ml. 본 제품의 농도는 재조합에 따라 다를 수 있습니다.
Storage	Aliquot 하여 -20°C 에 보관(12개월 유효). 냉동/해동 반복을 피하십시오.
Shipping	Ice bags
버퍼	50mM 트리스클렌스(pH 7.4), 0.15M NaCl, 40% 글세롤 0.01% 아지다 트림 및 0.05% 보르덴필
정제	천상정제

적용

희석 비율	WB 1:500-1:1000, IP 1:20-1:50
분자량	Calculated MW: 70 kDa; Observed MW: 70 kDa

항원 정보

유전자명	NF2
다른 이름	ACN; BANF; Merlin; Moesin ezrin radixin like protein; Neurofibromatosis 2; Neurofibromin 2; Nf2; SCH; Schwannomerlin
유전자 ID	4771
SwissProt ID	P35240
면역원	인간 NF2/말린 항원 펩타이드

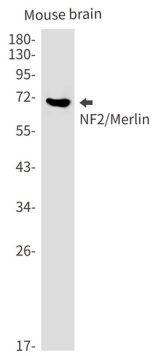
배경

세포 증을 억제하고 세포 사멸을 촉진하는 종양 억제 단백질인 Hippo/SWH(Sav/Wts/Hpo) 신호 전달 경로의 일부 구성원이다.

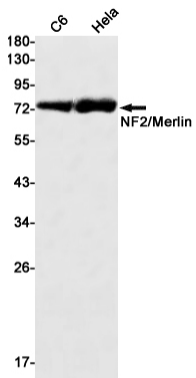
연구 분야

신경학

이미지 데이터



NF2 항체 사용하여 마우스 뇌에서 NF2/Merlin 의 위치를 분석을 수행합니다



NF2/Merlin 항체 사용하여 C6 및 HeLa 세포에서 NF2/Merlin 의 위치를 분석을 수행합니다