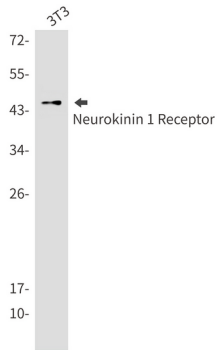


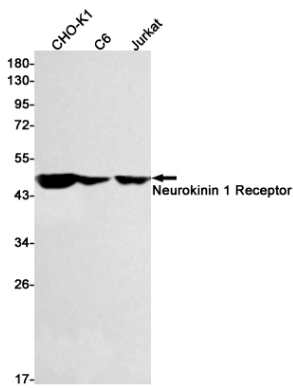
연구 분야

신경학

이미지 데이터



뉴로킨1 수용체항체를 사용하여 3T3 세포를 통해 뉴로킨1 수용체 단백질 발현을 수행했습니다.



CHO-K1, C6, Jurkat 세포를 통해 뉴로킨1 수용체항체를 사용하여 뉴로킨1 수용체 단백질 발현을 수행했습니다.