

제품명: 신경섬유소 중쇄 폴리펩티드 토끼 단클론 항체

카탈로그 번호: AMRe02335

연구용 전용

요약

설명	재조합 토끼 단클론 항체
숙주	토끼
적용	WB, IHC, ICC/IF
반응성	인간 쥐 생체
결합	비결합
변형	수정치 없음
아이소타입	IgG
클론성	단클론
형태	액체
농도	0.5mg/ml. 본 제품의 농도는 제조 배치에 따라 다를 수 있습니다.
Storage	Aliquot 하여 -20°C 에 보관 (12 개월 유효). 냉동/해동 반복을 피하십시오.
Shipping	Ice bags
버퍼	50mM 트리스클로르산 (pH 7.4), 0.15M NaCl, 40% 글세롤, 0.01% 아지다나, 0.05% 보르덴필
정제	천상정제

적용

희석 비율	WB 1:500-1:1000, IHC 1:50-1:100, ICC/IF 1:50-1:200
분자량	Calculated MW: 112 kDa; Observed MW: 180-220 kDa

항원 정보

유전자명	NEFH
다른 이름	NEFH; KIAA0845; NFH; Neurofilament heavy polypeptide; NF-H; 200 kDa neurofilament protein; Neurofilament triplet H protein
유전자 ID	4744
SwissProt ID	P12036
면역원	인간 신경섬유소 중쇄 폴리펩티드 항원

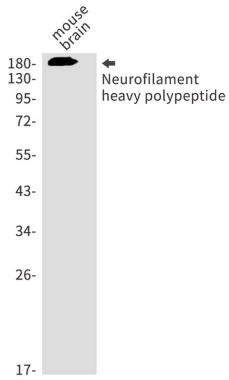
배경

신경섬유소는 일반적으로 신경 세포의 유골관아에서 가장 큰 삼중 단위 (L, M, H)를 포함한다. NF-H는 신경축에서 두 개의 NF 단위를 수할 수 있는 중형 뉴런이다.

연구 분야

신경학

이미지 데이터



신경유중계단질항체를 사용하여 마우스 뇌 용출액에서 신경유중계단질 유단백질을 분석을 수행합니다.