

**제품명: Nesprin1** 토끼 단일클론항체

**카탈로그 번호: AMRe02331**

연구용 전용

## 요약

설명	재조합토끼단클론항체
숙주	토끼
적용	WB,IHC,ICC/IF
반응성	인간 쥐 생체
결합	비결합
변형	수정치 없음
아이소타입	IgG
클론성	단클론
형태	액체
농도	0.5mg/ml. 본제품의 농도는 재분배에 따라 다를 수 있습니다.
Storage	Aliquot 하여 $-20^{\circ}\text{C}$ 에 보관(12개월 유효). 냉동/해동 반복을 피하십시오.
Shipping	Ice bags
버퍼	50mM 트리스클로르산(pH 7.4), 0.15M NaCl, 40% 글세롤 0.01% 아지다 트림릿 0.05% 보호덴빌
정제	천상정제

## 적용

희석 비율	WB 1:500-1:1000,IHC 1:50-1:100,ICC/IF 1:50-1:200
분자량	Calculated MW: 1011 kDa; Observed MW: 112 kDa

## 항원 정보

유전자명	SYNE1
다른 이름	ARCA1; C6orf98; CPG2; EDMD4; Enaptin; Myne-1; MYNE1; Nesp1; Nesprin-1; SCAR8; Syne-1;
유전자 ID	23345
SwissProt ID	Q8NF91
면역원	인간네스프린1의 C-말단 펩타이드

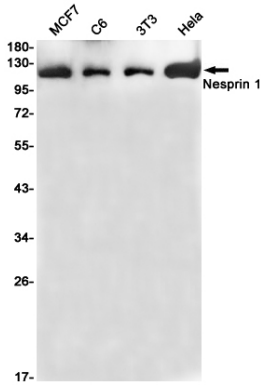
## 배경

세포소관막 단백질인 네스프린은 내역질형성에서 내포적 구조를 유지하는 중이형체 돌출 단백질이다. 이 단백질은 세포를 연결하는 SUN 단백질과 함께 핵막(LINC 복합체)의 구성요소로서 세포골격 필라멘트를 연결한다. 인간이 쥐와 비침투를 제공한다.

## 연구 분야

태양에너지

## 이미지 데이터



Nesprin1 항을 사용하여 MCF-7, C6, 3T3, HeLa 세포 등에서 Nesprin1의 유존 여부를 확인하였다.