

**제품명: NELFE** 토끼 단클론 항체

**카탈로그 번호: AMRe02330**

연구용 전용

## 요약

설명	재조합 토끼 단클론 항체
숙주	토끼
적용	WB, IHC, IP
반응성	인간 췌장
결합	비결합
변형	수정치 없음
아이소타입	IgG
클론성	단클론
형태	액체
농도	0.65mg/ml. 본 제품의 농도는 재조합에 따라 다를 수 있습니다.
Storage	Aliquot 하여 $-20^{\circ}\text{C}$ 에 보관(12개월 유효). 냉동/해동 반복을 피하십시오.
Shipping	Ice bags
버퍼	50mM 트리스클로르산(pH 7.4), 0.15M NaCl, 40% 글세롤, 0.01% 아지다, 투름 및 0.05% 보흐덴필
정제	천상정제

## 적용

희석 비율	WB 1:500-1:1000, IHC 1:50-1:100, IP 1:20-1:50
분자량	Calculated MW: 43 kDa; Observed MW: 43 kDa

## 항원 정보

유전자명	NELFE
다른 이름	RD; RDP; RDBP; D6S45; NELF-E
유전자 ID	7936
SwissProt ID	P18615
면역원	인간 NELF의 재조합 단백질

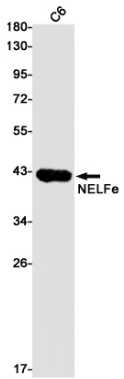
## 배경

NELF 복합체 및 구성 요소인 PCF11은 RNA 중합효소에 의해 전사 인을 응축시켜 조절하는 복합체이다. NELF 복합체는 DSIF 복합체와 결합을 통해 전사 장치를 억제하여 P-TEFb 키체 복합체의 해고 작용을 억제한다. NELF 복합체는 HIV-1 잠복위 관련이 있으며, 이 도장 단백질 RNA 중합효소에 PCF11을 유도하는 것과 연관될 수 있다. NELF 복합체는 가장 강한 RNA 결합을 띠며 NELF 복합체를 RNA에서 제거함으로써 HIV-1의 기간 말 반복(LTR) 영역에 의한 HIV-1 TAR RNA에 결합한다.

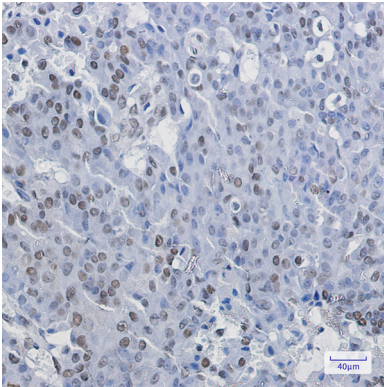
## 연구 분야

후암화학항암제

## 이미지 데이터



NELFe 항체를 용해 C6 세포 용출액에 NELFe의 위치를 분석을 수행합니다.



NELFe 항체를 용해 파핀코메인 염색 조직면역화학 분석 항원복합체는 고압고조외관천 투과 pH 6.0 용액 사용했다.