

**제품명: NDUFS6** 토끼 단클론 항체

**카탈로그 번호: AMRe02324**

연구용 전용

## 요약

설명	재조합 토끼 단클론 항체
숙주	토끼
적용	WB, IHC
반응성	인공 쥐
결합	비결합
변형	수정치 없음
아이소타입	IgG
클론성	단클론
형태	액체
농도	0.54mg/ml. 본 제품 농도는 재조합에 따라 다를 수 있습니다.
Storage	Aliquot 하여 $-20^{\circ}\text{C}$ 에 보관 (12 개월 유효). 냉동/해동 반복을 피하십시오.
Shipping	Ice bags
버퍼	50mM 트리스클로르산 (pH 7.4), 0.15M NaCl, 40% 글세롤 0.01% 아지다 트림릿 0.05% 보호덴틸
정제	천상정제

## 적용

희석 비율	WB 1:500-1:1000, IHC 1:50-1:100
분자량	Calculated MW: 14 kDa; Observed MW: 14 kDa

## 항원 정보

유전자명	NDUFS6
다른 이름	CI-13kA; CI13KDA; CI-13kD-A
유전자 ID	4726
SwissProt ID	O75380
면역원	인 NDUFS6 의 재조합 단백질

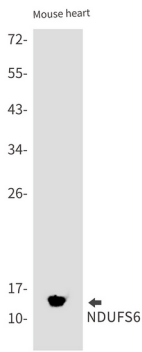
## 배경

미토콘드리아 호흡사슬 (NADH 탈수소 복합체) 의 보조 단위로 구성되어 관여하는 것으로 여겨진다. 복합체는 NADH 에서 호흡사슬 전자를 전달하는 기능을 한다. 이후의 직접 전자 수용체는 유황 원소 주 정된다.

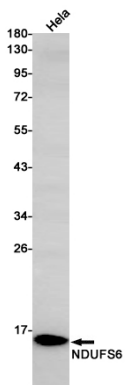
## 연구 분야

태양에너지

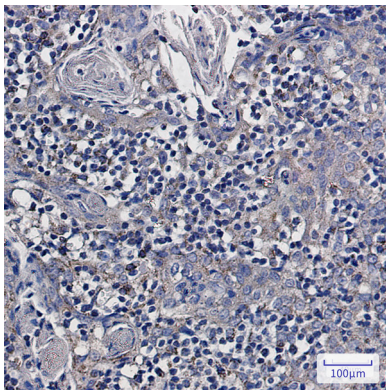
## 이미지 데이터



NDUF6 항을 사용하여 mouse 심장 조직에 NDUF6 의 위치를 분석을 수행했다.



NDUF6 항을 사용하여 HeLa 세포 조직에 NDUF6 의 위치를 분석을 수행했다.



파편에 포함된 조직에 NDUF6 항을 사용하여 조직화 분석을 수행했다. 항체는 고온 조건인 95도에서 pH 6.0 용액 사용되었다.