

제품명: NDUFS6 토끼 단클론 항체

카탈로그 번호: AMRe02323

연구용 전용

요약

설명	재조합 토끼 단클론 항체
숙주	묘기
적용	WB, IP
반응성	인간 쥐 생체 샘플
결합	비결합
변형	수정치 없음
아이소타입	IgG
클론성	단클론
형태	액체
농도	0.65mg/ml. 본 제품 농도는 재조합에 따라 다를 수 있습니다.
Storage	Aliquot 하여 -20°C 에 보관 (12 개월 유효). 냉동/해동 반복을 피하십시오.
Shipping	Ice bags
버퍼	50mM 트리스클로르산 (pH 7.4), 0.15M NaCl, 40% 글세롤 0.01% 아지다 트림릿 0.05% 보호덴빌
정제	천상정제

적용

희석 비율	WB 1:500-1:1000, IP 1:20-1:50
분자량	Calculated MW: 14 kDa; Observed MW: 14 kDa

항원 정보

유전자명	NDUFS6
다른 이름	CI-13kA; CI13KDA; CI-13kD-A
유전자 ID	4726
SwissProt ID	O75380
면역원	인간 NDUFS6 의 재조합 단백질

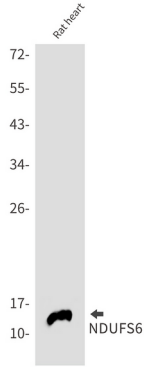
배경

미토콘드리아 호흡사슬 (NADH 탈수소 복합체) 의 보조 단위로 구성되어 관여하는 것으로 알려진 복합체는 NADH 에서 호흡사슬 전자를 전달하는 기능을 한다. 이후의 직접 전자 수용체는 유해 산소 종을 생성한다.

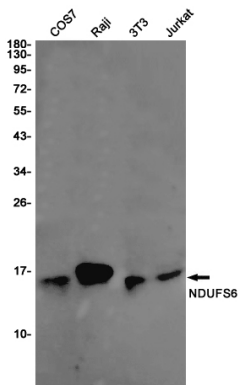
연구 분야

태양세포마커

이미지 데이터



NDUFS6 항를 사용하여 Raji 세포에서 NDUFS6 의 위치를 분석을 수행합니다.



NDUFS6 항를 사용하여 COS7, Raji, 3T3, Jurkat 세포에서 NDUFS6 의 위치를 분석을 수행했다.