

제품명: NDUFB11 토끼 단클론 항체

카탈로그 번호: AMRe02317

연구용 전용

요약

설명	재조합 토끼 단클론 항체
숙주	토끼
적용	WB, IHC
반응성	인간 쥐 생체
결합	비결합
변형	수정치 없음
아이소타입	IgG
클론성	단클론
형태	액체
농도	0.45mg/ml. 본 제품의 농도는 재조합에 따라 다를 수 있습니다.
Storage	Aliquot 하여 -20°C 에 보관 (12 개월 유효). 냉동/해동 반복을 피하십시오.
Shipping	Ice bags
버퍼	50mM 트리스클렌소 (pH 7.4), 0.15M NaCl, 40% 글세롤 0.01% 아지다 트림릿 0.05% 보호덴틸
정제	천상정제

적용

희석 비율	WB 1:500-1:1000, IHC 1:50-1:100
분자량	Calculated MW: 17 kDa; Observed MW: 17 kDa

항원 정보

유전자명	NDUFB11
다른 이름	ESSS; Np15; P17.3; NP17.3; CI-ESSS; LSDMCA3
유전자 ID	54539
SwissProt ID	Q9NX14
면역원	인간 NDUFB11 의 재조합 단백질

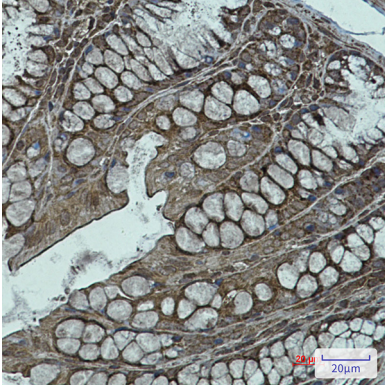
배경

미토콘드리아 호흡사슬 (NADH 탈수소 복합체) 의 보조단백질 복합체 11 은 관여하는 것으로 보인다. 복합체는 NADH 에서 호흡사슬을 전달하는 기능을 한다. 이후의 직접적인 전자 수용체는 유권은 오주 정한다.

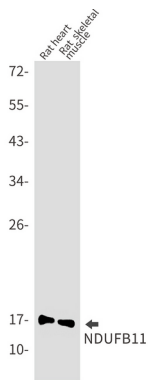
연구 분야

태양세포마커

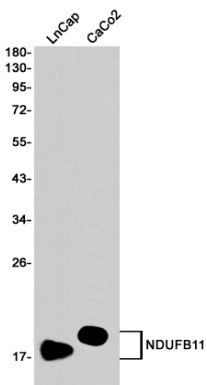
이미지 데이터



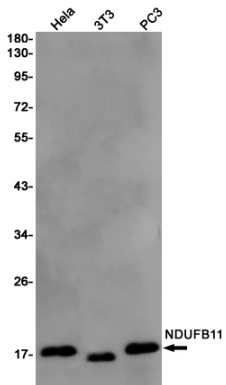
NDUFB11 항를 이용하여 파킨슨마우스 심장 조직 면역조직화 분석을 위하여 과산화수소 염색을 pH 6.0 용액에서 수행하였다.



NDUFB11 항를 사용하여 심장 조직에서 NDUFB11의 위치를 분석하였다.



NDUFB11 항를 사용하여 LnCap 및 CaCo2 용액에서 NDUFB11의 위치를 분석하였다.



NDUFB11 항을 사용하여 HeLa, 3T3, PC-3 세포에서 NDUFB11의 위치 단백질을 검출함