

**제품명: NDUFA1** 토끼 단클론 항체

**카탈로그 번호: AMRe02311**

연구용 전용

## 요약

설명	재조합 토끼 단클론 항체
숙주	토끼
적용	WB, IHC, IP
반응성	인간
결합	비결합
변형	수정치 없음
아이소타입	IgG
클론성	단클론성
형태	액체
농도	0.37mg/ml. 본 제품의 농도는 재조합에 따라 다를 수 있습니다.
Storage	Aliquot 하여 $-20^{\circ}\text{C}$ 에 보관 (12 개월 유효). 냉동/해동 반복을 피하십시오.
Shipping	Ice bags
버퍼	50mM 트리스클로르산 (pH 7.4), 0.15M NaCl, 40% 글세롤, 0.01% 아지다, 투름 및 0.05% 보호덴빌
정제	천상정제

## 적용

희석 비율	WB 1:500-1:1000, IHC 1:50-1:100, IP 1:20-1:50
분자량	Calculated MW: 8 kDa; Observed MW: 8 kDa

## 항원 정보

유전자명	NDUFA1
다른 이름	MWFE; ZNF183; CI-MWFE
유전자 ID	4694
SwissProt ID	O15239
면역원	인간 NDUFA1 의 합성 펩타이드

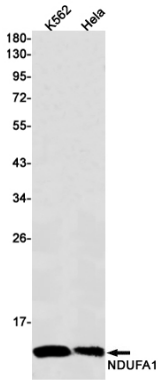
## 배경

미토콘드리아 호흡사슬 (NADH 탈수소 복합체) 의 보조 단위로 구성되어 관여하는 것으로 알려진 복합체는 NADH 에서 호흡사슬 전자를 전달하는 기능을 한다. 이후의 직접 전자 수용체는 유황 원소로 추정된다.

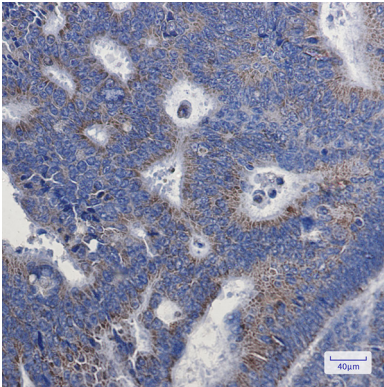
## 연구 분야

태양세포마커

## 이미지 데이터



NDUFA1 항체를 사용하여 K562 및 HeLa 세포에서 NDUFA1의 위치를 분석을 수행합니다.



세포에 대한 간접 면역조직화학 분석을 수행하여 항원 특이성 결합은 pH 6.0 용액을 사용했습니다.