

제품명: NCK1 토끼 단클론 항체

카탈로그 번호: AMRe02309

연구용 전용

요약

설명	재조합 토끼 단클론 항체
숙주	토끼
적용	WB, IHC, ICC/IF, IP
반응성	인간 췌장
결합	비결합
변형	수정치 없음
아이소타입	IgG
클론성	단클론
형태	액체
농도	0.54mg/ml. 본 제품의 농도는 재조비에 따라 다를 수 있습니다.
Storage	Aliquot 하여 -20°C 에 보관(12개월 유효). 냉동/해동 반복을 피하십시오.
Shipping	Ice bags
버퍼	50mM 트리스클렌(pH 7.4), 0.15M NaCl, 40% 글세롤 0.01% 아지다 트림 및 0.05% 보르덴필
정제	천상정제

적용

희석 비율	WB 1:500-1:1000, IHC 1:50-1:100, ICC/IF 1:50-1:200, IP 1:20-1:50
분자량	Calculated MW: 43 kDa; Observed MW: 43 kDa

항원 정보

유전자명	NCK1
다른 이름	NCK; nck-1; NCKalpha
유전자 ID	4690
SwissProt ID	P16333
면역원	인간 Nck 의 항원 펩타이드

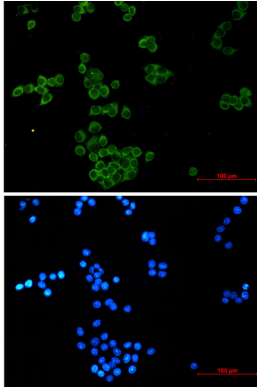
배경

특정 인화성 장아 수송 또는 세포질 결합에 참여합니다. PP1 에 의한 인화를 촉진하여 EIF2S1 인화 수준을 낮추는 데 기여합니다.

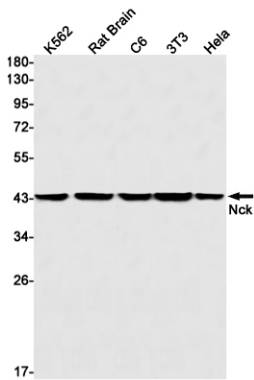
연구 분야

신호 전달

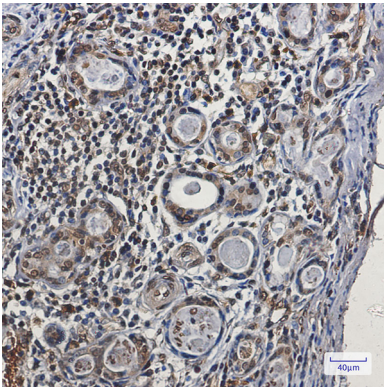
이미지 데이터



NCK1 항체(DAPI(청)를 사용하여 HeLa 세포에서 NCK1(녹)을 면역세포 화학 분석한 결과



K562, 쥐 뇌 C6, 3T3, HeLa 세포 등에서 Nck 항체를 사용하여 Nck의 위치를 분석하였다



과립 세포에서 Nck 항체를 사용하여 조직 화학 분석을 하였다. 항원 부는 과립 세포의 과립을 pH 6.0 용액 사용하였다