

**제품명: NCE2** 토끼 단클론 항체

**카탈로그 번호: AMRe02307**

연구용 전용

## 요약

설명	재조합토끼단클론항체
숙주	토끼
적용	WB,IHC,ICC/IF
반응성	인간
결합	비결합
변형	수정치아음
아이소타입	IgG
클론성	단클론
형태	액체
농도	1.18mg/ml. 본제품의 농도는 재조합에 따라 다를 수 있습니다.
Storage	Aliquot 하여 $-20^{\circ}\text{C}$ 에 보관(12개월 유효). 냉동/해동 반복을 피하십시오.
Shipping	Ice bags
버퍼	50mM 트리스클로르산(pH 7.4), 0.15M NaCl, 40% 글세롤 0.01% 아지다 트림 및 0.05% 보흐덴필
정제	천상정제

## 적용

희석 비율	WB 1:500-1:1000,IHC 1:50-1:100,ICC/IF 1:50-1:200
분자량	Calculated MW: 21 kDa; Observed MW: 21 kDa

## 항원 정보

유전자명	UBE2F
다른 이름	NCE2; NEDD8 carrier protein UBE2F; NEDD8 protein ligase UBE2F; NEDD8-conjugating enzyme 2
유전자 ID	140739
SwissProt ID	Q969M7
면역원	인간 NCE2 의 재조합단백질

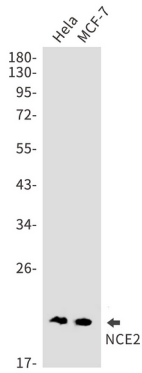
## 배경

UBA3-NAE1 E1 복합체부터 유래한 E1 단백질인 NEDD8 올비올이 다른 단백질에 공유 결합을 촉매하는 역할을 합니다. E3 유비린 리가제 RBX2 와는 특이적으로 결합하여 RBX1 과는 결합하지 않습니다. RBX2-UBE2F 복합체와 CUL5 외 같은 특정 E3 단백질에 결합하는 것을 알 수 있습니다.

## 연구 분야

후유전학/핵산염기

## 이미지 데이터



NCE2 항를 사용하여 HeLa 및 MCF-7 세포 용출물에 NCE2의 위치 단백질 분석을 수행했다.