

제품명: NCAPH2 토끼 단클론 항체

카탈로그 번호: AMRe02306

연구용 전용

요약

설명	재조합토끼단클론항체
숙주	토끼
적용	WB,IHC,ICC/IF,IP
반응성	인간
결합	비결합
변형	수정치 없음
아이소타입	IgG
클론성	단클론
형태	액체
농도	0.41mg/ml. 본제품의 농도는 재조비에 따라 다를 수 있습니다.
Storage	Aliquot 하여 -20°C 에 보관(12 개월 유효). 냉동/해동 반복을 피하십시오.
Shipping	Ice bags
버퍼	50mM 트리스클로르산(pH 7.4), 0.15M NaCl, 40% 글세롤 0.01% 아지다 트림릿 0.05% 보충단질
정제	천상정제

적용

희석 비율	WB 1:500-1:1000,IHC 1:50-1:100,ICC/IF 1:50-1:200,IP 1:20-1:50
분자량	Calculated MW: 68 kDa; Observed MW: 68 kDa

항원 정보

유전자명	NCAPH2
다른 이름	CAPH2
유전자 ID	29781
SwissProt ID	Q6IBW4
면역원	인간 NCAPH2 의 합성 펩타이드

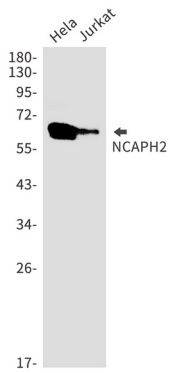
배경

콘신2 복합체 결핍증은 이 복합체 구성 유전자인 콘신2 유전자의 결핍에 의해 발생하는 것으로 보인다(PubMed:14532007). 재조합 항체와 다양한 DNA 칩(인간 유전체)을 사용하여 콘신2 복합체 구성 유전자인 콘신2 유전자의 결핍에 의해 발생하는 것으로 보인다(PubMed:14532007). 이 복합체는 유전자 발현을 조절하는 데 중요한 역할을 하며, 궁극적으로 신생아 사망에 이르게 할 수 있다. T 세포 발달에 특이적인 역할을 하는 것으로 보인다(PubMed:14532007).

연구 분야

세포 생물학

이미지 데이터



NCAPH2 항을 사용하여 HeLa 및 Jurkat 세포 용출액에서 NCAPH2의 위치 단백질 분석을 수행했습니다.