

**제품명: NAT1** 토끼 단클론 항체

**카탈로그 번호: AMRe02305**

연구용 전용

## 요약

설명	재조합 토끼 단클론 항체
숙주	토끼
적용	WB
반응성	인간 쥐 생체
결합	비결합
변형	수정치 없음
아이소타입	IgG
클론성	단클론
형태	액체
농도	0.5mg/ml. 본 제품의 농도는 제조 배치에 따라 다를 수 있습니다.
Storage	Aliquot 하여 $-20^{\circ}\text{C}$ 에 보관(12개월 유효). 냉동/해동 반복을 피하십시오.
Shipping	Ice bags
버퍼	50mM 트리스클로르산(pH 7.4), 0.15M NaCl, 40% 글세롤 0.01% 아지다 트림릿 0.05% 보충단질
정제	천상정제

## 적용

희석 비율	WB 1:500-1:1000
분자량	Calculated MW: 34 kDa; Observed MW: 34 kDa

## 항원 정보

유전자명	NAT1
다른 이름	AAC1; MNAT; NATI; NAT-1
유전자 ID	9
SwissProt ID	P18440
면역원	인간 NAT1 의 항원 펩타이드

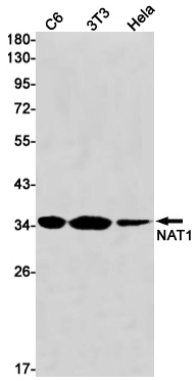
## 배경

다양한 이소형 및 아형이 존재한다. 다양한 이소형 및 아형은 각각 인- 또는 O-아달을 축적하여 여러 가지 증상을 생성할 수 있다. NAT1 은 과잉 단형으로 여겨지며, NAT1 유전자 대립자 변이는 이소형 다양성을 포함한다. 즉, NAT1\*17 로 지정된 대립자 변이 Ile-149 는 명목에서 보존된 NAT1\*11 대립자 변이와 일치한다.

## 연구 분야

신약개발

## 이미지 데이터



NAT1 항체를 사용하여 C6, 3T3, HeLa 세포 등에서 NAT1의 위치를 분석을 수행했다.