

제품명: MYL2 토끼 단클론 항체

카탈로그 번호: AMRe02303

연구용 전용

요약

설명	재조합 토끼 단클론 항체
숙주	토끼
적용	WB, IHC, IP
반응성	쥐 생체
결합	비결합
변형	수정치 없음
아이소타입	IgG
클론성	단클론성
형태	액체
농도	0.4mg/ml. 본 제품의 농도는 제조 배치에 따라 다를 수 있습니다.
Storage	Aliquot 하여 -20°C 에 보관 (12 개월 유효). 냉동/해동 반복을 피하십시오.
Shipping	Ice bags
버퍼	50mM 트리스클로르산 (pH 7.4), 0.15M NaCl, 40% 글세롤 0.01% 아지다 트림릿 0.05% 보충 단백질
정제	천상정제

적용

희석 비율	WB 1:500-1:1000, IHC 1:50-1:100, IP 1:20-1:50
분자량	Calculated MW: 19 kDa; Observed MW: 19 kDa

항원 정보

유전자명	MYL2
다른 이름	Myosin regulatory light chain 2; ventricular/cardiac muscle isoform; MLC-2; MLC-2v
유전자 ID	4633
SwissProt ID	P10916
면역원	인간 근육에 의해 생성됨

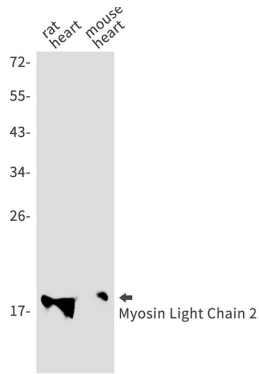
배경

마우스 두 가지 동원종 쥐 두 형의 생체에서 이 단백질을 분리하고 정제된 마우스 근육 2 (MLC2), 또는 마우스 심장 (MRLC), RLC, LC20 이 단백질은 이 단백질은 여러 다른 기능을 가지고 있습니다. . MLC2는 마우스 근육 카제인 (MLCK)에 의해 조절되는 유칼린의 주요 Thr18 과 Ser19 에서 인산화됩니다.

연구 분야

신약개발

이미지 데이터



MYL2 항체를 사용하여 쥐 심장 및 마우스 심장에서 마이오진 경쇄 2(Myosin Light Chain 2)를 웨스턴 블롯 분석했다.