

**제품명: MYO1B** 토끼 단클론 항체

**카탈로그 번호: AMRe02302**

연구용 전용

## 요약

설명	재조합 토끼 단클론 항체
숙주	토끼
적용	WB, IHC
반응성	인간 쥐 생체
결합	비결합
변형	수정치 없음
아이소타입	IgG
클론성	단클론
형태	액체
농도	0.65mg/ml. 본 제품의 농도는 재조합에 따라 다를 수 있습니다.
Storage	Aliquot 하여 $-20^{\circ}\text{C}$ 에 보관(12 개월 유효). 냉동/해동 반복을 피하십시오.
Shipping	Ice bags
버퍼	50mM 트리스클로르산(pH 7.4), 0.15M NaCl, 40% 글세롤 0.01% 아지다 트림 및 0.05% 보르덴필
정제	천상정제

## 적용

희석 비율	WB 1:500-1:1000, IHC 1:50-1:100
분자량	Calculated MW: 132 kDa; Observed MW: 132 kDa

## 항원 정보

유전자명	MYO1B
다른 이름	MYH-1c; MMI-alpha; MM1a
유전자 ID	4430
SwissProt ID	O43795
면역원	인간 MYO1B 의 재조합 단백질

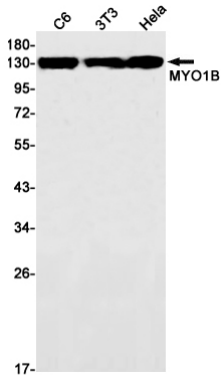
## 배경

세포 이동, 산화 스트레스 및 포식과 같은 생체 및 기능에 중요한 과정에 관여하는 운동 단백질

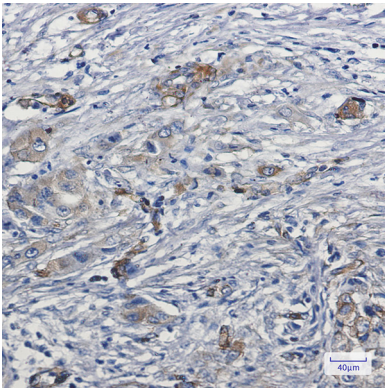
## 연구 분야

세포 생물학

## 이미지 데이터



MYO1B 항체를 사용하여 C6, 3T3, HeLa 세포종에서 MYO1B의 위치를 분석하는 실험을 수행했습니다.



MYO1B 항체를 사용하여 뇌 조직의 면역화학 분석을 위한 뇌 조직의 pH 6.0 용액을 사용했습니다.