

제품명: 미엘린 단백질 제로 토끼 단클론 항체

카탈로그 번호: AMRe02298

연구용 전용

요약

설명	재조합 미엘린 단백질 항체
숙주	토끼
적용	WB
반응성	쥐
결합	비결합
변형	수정치 없음
아이소타입	IgG
클론성	단클론
형태	액체
농도	0.5mg/ml. 본 제품의 농도는 제조 배치에 따라 다를 수 있습니다.
Storage	Aliquot 하여 -20°C 에 보관(12 개월 유효). 냉동/해동 반복을 피하십시오.
Shipping	Ice bags
버퍼	50mM 트리스클로르산(pH 7.4), 0.15M NaCl, 40% 글세롤, 0.01% 아지다나, 트롬빈 및 0.05% 보흐덴필
정제	천상정제

적용

희석 비율	WB 1:500-1:1000
분자량	Calculated MW: 28 kDa; Observed MW: 28 kDa

항원 정보

유전자명	MPZ
다른 이름	P0; CHM; DSS; MPP; CMT1; CMT1B; CMT2I; CMT2J; CMT4E; CMTDI3; CMTDID; HMSNIB
유전자 ID	4359
SwissProt ID	P25189
면역원	인간 미엘린 단백질 제로의 항원 펩타이드

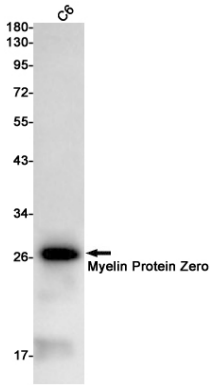
배경

말신경병의 정적 구조에 관련된 단백질입니다. 이 단백질은 말신경의 축삭 사이 접합을 매개하고 궁적으로 축삭을 유지합니다.

연구 분야

신호전달

이미지 데이터



C6 세포 용출액에 마이엘린 단백질 표준을 사용하여 마이엘린 단백질에 대한 항체 반응을 수행합니다.