

제품명: 미엘린 기본 단백질 토끼 단클론 항체

카탈로그 번호: AMRe02295

연구용 전용

요약

설명	재조합미엘린단백질항체
숙주	토끼
적용	WB
반응성	쥐 생체
결합	비결합
변형	수정치 없음
아이소타입	IgG
클론성	단클론성
형태	액체
농도	0.37mg/ml. 본 제품의 농도는 재조합에 따라 다를 수 있습니다.
Storage	Aliquot 하여 -20°C 에 보관(12 개월 유효). 냉동/해동 반복을 피하십시오.
Shipping	Ice bags
버퍼	50mM 트리스클로르산(pH 7.4), 0.15M NaCl, 40% 글세롤 0.01% 아지다 트림릿 0.05% 보충단백질
정제	천상정제

적용

희석 비율	WB 1:500-1:1000
분자량	Calculated MW: 33 kDa; Observed MW: 18 kDa

항원 정보

유전자명	MBP
다른 이름	Myelin membrane encephalitogenic protein; Myelin A1 protein
유전자 ID	4155
SwissProt ID	P02686
면역원	인간 미엘린 기본 단백질 항원 펩타이드

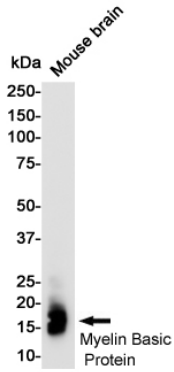
배경

MBP는 미엘린 기본 단백질에 속합니다. 고전적 MBP 동단백질 유동(4 ~ 14)은 중추 신경계 미엘린에서 풍부한 단백질로서 미엘린 형성과정에 독극합니다. 크기가 작은 동단백질은 발성 과정에서 발현되거나 축적되어 미엘린에 중추 역할을 할 수 있습니다.

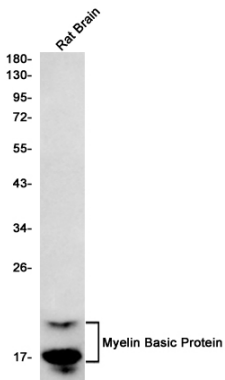
연구 분야

신경학

이미지 데이터



마염기본단질항체를 사용하여 마우스 뇌组织中에서 마염기본단질을 확인 분석했습니다.



쥐 뇌组织中에서 마염기본단질항체를 사용하여 마염기본단질을 확인 분석했습니다.