

**제품명:** 미엘린 기본 단백질 토끼 단클론 항체

**카탈로그 번호:** AMRe02293

연구용 전용

## 요약

설명	재조합미엘린단백질
숙주	토끼
적용	WB
반응성	인공 쥐
결합	비결합
변형	수정치 없음
아이소타입	IgG
클론성	단클론
형태	액체
농도	0.5mg/ml. 본제품의 농도는 재조합에 따라 다를 수 있습니다.
Storage	Aliquot 하여 $-20^{\circ}\text{C}$ 에 보관(12 개월 유효). 냉동/해동 반복을 피하십시오.
Shipping	Ice bags
버퍼	50mM 트리스클로르산(pH 7.4), 0.15M NaCl, 40% 글세롤, 0.01% 아지다 트림릿, 0.05% 보코덴틸
정제	천상정제

## 적용

희석 비율	WB 1:500-1:1000
분자량	Calculated MW: 33 kDa; Observed MW: 18 kDa

## 항원 정보

유전자명	MBP
다른 이름	Myelin membrane encephalitogenic protein; Myelin A1 protein
유전자 ID	4155
SwissProt ID	P02686
면역원	인공 미엘린 기본 단백질 재조합 단백질

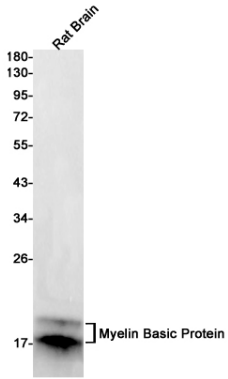
## 배경

MBP는 미엘린 기본 단백질에 속한다. 고전적 MBP 동단백질 유동(4 ~ 14)은 중추 신경계 미엘린에서 가장 흔한 단백질 성분이며 미엘린 형성과정에 독과한다. 크기가 작은 동단백질은 발성 과정에서 미엘린의 축삭 재발현에 중요한 역할을 할 수 있다.

## 연구 분야

신경학

## 이미지 데이터



주 뇌 용액에서 마염기 분단 실험을 사용하여 마염기 분단을 위 단백질 분석한다.