

**제품명:** 알파 골격근 액틴 토끼 단클론 항체

**카탈로그 번호:** AMRe02291

연구용 전용

## 요약

설명	재조합 토끼 단클론 항체
숙주	토끼
적용	WB, IHC, ICC/IF, IP
반응성	인간 쥐
결합	비결합
변형	수정치 없음
아이소타입	IgG
클론성	단클론
형태	액체
농도	0.39mg/ml. 본 제품의 농도는 재조합에 따라 다를 수 있습니다.
Storage	Aliquot 하여 $-20^{\circ}\text{C}$ 에 보관 (12 개월 유효). 냉동/해동 반복을 피하십시오.
Shipping	Ice bags
버퍼	50mM 트리스클로르산 (pH 7.4), 0.15M NaCl, 40% 글세롤, 0.01% 아세트산, 0.05% 보르덴필
정제	천상정제

## 적용

희석 비율	WB 1:500-1:1000, IHC 1:50-1:100, ICC/IF 1:50-1:200, IP 1:20-1:50
분자량	Calculated MW: 42 kDa; Observed MW: 42 kDa

## 항원 정보

유전자명	ACTA1
다른 이름	ACTA1; ACTA; Actin; alpha skeletal muscle; Alpha-actin-1
유전자 ID	58
SwissProt ID	P68133
면역원	인간 액틴 항원 펩타이드

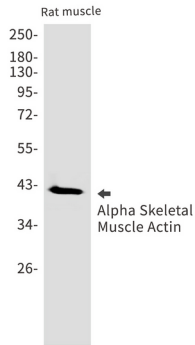
## 배경

이 항체는 다양한 세포 유형에 대한 고도로 특이적인 단백질에 대한 선택적 인식에 사용됩니다.

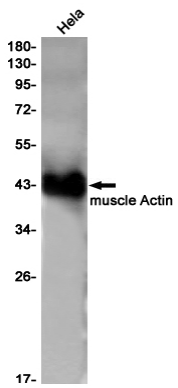
## 연구 분야

신호 전달

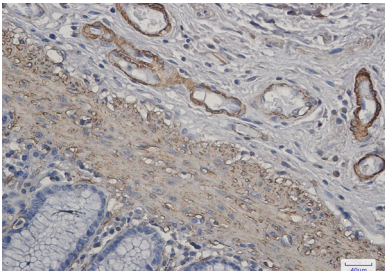
## 이미지 데이터



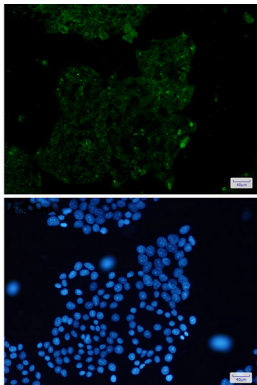
알파 골근 액틴 항체를 사용하여 근육 용출액에서 알파 골근 액틴에 대한 단백질을 수행했다



근육 액틴 항체를 사용하여 HeLa 세포 용출액에서 근육 액틴을 위한 단백질을 수행했다



근육 액틴 항체를 용해된 근육 조직의 염색을 위한 항원 특이성 항원 특이성 염색은 고압 고정 조건에서 pH 6.0 용액 사용했다



근육 액틴 항체 (Alexa488)를 사용하여 HeLa 세포에서 근육 액틴 (녹색)의 면역체화 부분을 수행했다