

제품명: 무스카린성 아세틸콜린 수용체 **M2** 토끼 단클론 항체

카탈로그 번호: AMRe02290

연구용 전용

요약

설명	재조합 토끼 단클론 항체
숙주	토끼
적용	WB, IHC, IP
반응성	인간 쥐
결합	비결합
변형	수정치 없음
아이소타입	IgG
클론성	단클론
형태	액체
농도	0.5mg/ml. 본 제품의 농도는 제조 배치에 따라 다를 수 있습니다.
Storage	Aliquot 하여 -20°C 에 보관 (12 개월 유효). 냉동/해동 반복을 피하십시오.
Shipping	Ice bags
버퍼	50mM 트리스클로르산 (pH 7.4), 0.15M NaCl, 40% 글세롤 0.01% 아지다 트림릿 0.05% 보충 단백질
정제	천상정제

적용

희석 비율	WB 1:500-1:1000, IHC 1:50-1:100, IP 1:20-1:50
분자량	Calculated MW: 52 kDa; Observed MW: 52 kDa

항원 정보

유전자명	CHRM2
다른 이름	CHRM2; HM2; AChR; Acm2
유전자 ID	1129
SwissProt ID	P08172
면역원	인간 무스카린성 아세틸콜린 수용체 2 의 합성 펩타이드

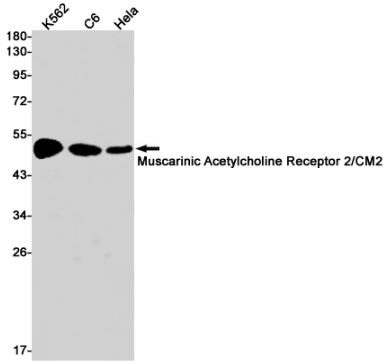
배경

무스카린성 아세틸콜린 수용체는 아달 고리형 구조를 가진 G 단백질 결합 수용체로, 주로 신경계에서 발견됩니다. 주요한 역할로는 아달 고리형 구조를 가진다.

연구 분야

신경학

이미지 데이터



K562, C6, HeLa 세포용 항체 무크성아틸린 수용체 M2 항체 사용여무크성아틸린 수용체 2/CM2에 대한 단백질 분을 수행했다.