

제품명: 유신 1 토끼 단클론 항체

카탈로그 번호: AMRe02288

연구용 전용

요약

설명	재조합 토끼 단클론 항체
숙주	토끼
적용	WB, IHC, ICC/IF, IP
반응성	인간
결합	비결합
변형	수정되지 않음
아이소타입	IgG
클론성	단클론
형태	액체
농도	-
Storage	Aliquot 하여 -20°C 에 보관(12 개월 유효). 냉동/해동 반복을 피하십시오.
Shipping	Ice bags
버퍼	50mM 트리스클렌소(pH 7.4), 0.15M NaCl, 40% 글세롤 0.01% 아지다 트림 및 0.05% 보르덴틸
정제	천상정제

적용

희석 비율	WB 1:500-1:1000, IHC 1:50-1:100, ICC/IF 1:50-1:200, IP 1:20-1:50
분자량	Calculated MW: 122 kDa; Observed MW: 25 kDa

항원 정보

유전자명	MUC1 MUC1; PUM; Mucin-1; MUC-1; Breast carcinoma-associated antigen DF3; Carcinoma-associated mucin; Episialin; H23AG; Krebs von den Lungen-6; KL-6; PEMT; Peanut-reactive urinary mucin; PUM; Polymorphic epithelial mucin; PEM; Tumor-associated ep
다른 이름	
유전자 ID	4582
SwissProt ID	P15941
면역원	인간 MUC1 의 합성 펩타이드

배경

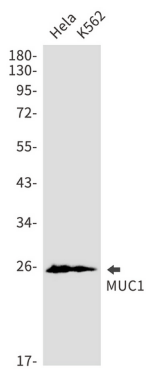
이 유전자는 유전자 데이터베이스에 기록되어 있습니다. 이 단백질은 다양한 조직에서 발현되며, 특히 위장관과 관련이 있으며, 다양한 암에서 발현이 증가하는 것으로 알려져 있습니다. 이 단백질은 항체 결합 부위를 생성합니다.

아래서도 사진이 들어갑니다

연구 분야

태그 및 키워드

이미지 데이터



HeLa 및 K562 세포종에서 Mucin 1 항을 사용하여 MUC1을 웨스턴 블롯 분석합니다