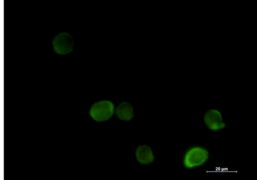




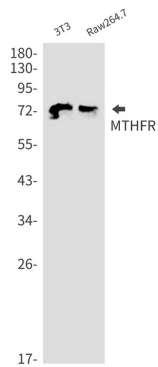
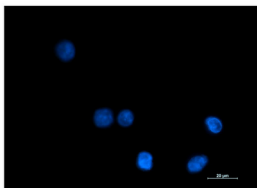
## 연구 분야

신약개발

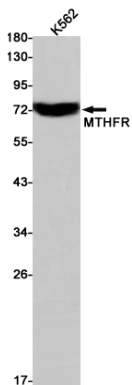
## 이미지 데이터



MTHFR 항체(녹색)와 DAPI(청색)를 사용하여 K562 세포에서 MTHFR 을 면역세포화학한 결과



MTHFR 항체를 사용하여 3T3 및 Raw264.7 세포 등에서 MTHFR 의 위치 단백질 분석을 수행함



MTHFR 항체를 사용하여 K562 세포 등에서 MTHFR 의 위치 단백질 분석을 수행함