

**제품명: MTH1** 토끼 단클론 항체

**카탈로그 번호: AMRe02283**

연구용 전용

## 요약

설명	재조합 토끼 단클론 항체
숙주	토끼
적용	WB, ICC/IF, IP
반응성	인간
결합	비결합
변형	수정치 없음
아이소타입	IgG
클론성	단클론
형태	액체
농도	0.65mg/ml. 본 제품의 농도는 재조합에 따라 다를 수 있습니다.
Storage	Aliquot 하여 $-20^{\circ}\text{C}$ 에 보관 (12 개월 유효). 냉동/해동 반복을 피하십시오.
Shipping	Ice bags
버퍼	50mM 트리스클로르산(pH 7.4), 0.15M NaCl, 40% 글세롤 0.01% 아지다 트림 및 0.05% 보흐덴필
정제	천상정제

## 적용

희석 비율	WB 1:500-1:1000, ICC/IF 1:50-1:200, IP 1:20-1:50
분자량	Calculated MW: 18 kDa; Observed MW: 18 kDa

## 항원 정보

유전자명	NUDT1
다른 이름	MTH1; NUDT 1
유전자 ID	4521
SwissProt ID	P36639
면역원	인간 MTH1 의 재조합 단백질

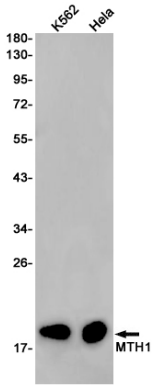
## 배경

항원 생성물은 다중 클론 항체를 생산하는 효소적 효소의 무효로 인한 비특이적 결합 및 비특이적 결합을 포함하는 8-oxo-dGTP, 8-oxo-dATP 및 2-OH-dATP를 포함하는 다중 클론 항체 생성을 포함하는 DNA에 잘못 삽입되는 것을 방지하고 결과적으로 A:T에서 C:G 로 G:C에서 A:T로의 돌연변이를 예방합니다.

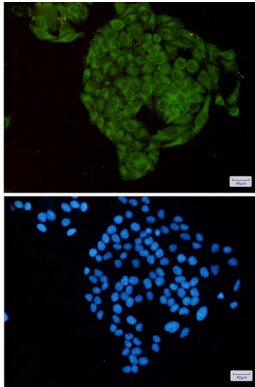
## 연구 분야

후유전학/핵산염기

## 이미지 데이터



K562 및 HeLa 세포에서 MTH1 항체를 사용하여 MTH1의 위치 단백질 분리를 수행합니다.



MTH1 항체(DAPI(청색)를 사용하여 HeLa 세포에서 MTH1(녹색)을 면역표지하는 결과