

제품명: MTH1 토끼 단클론 항체

카탈로그 번호: AMRe02282

연구용 전용

요약

설명	재조합 토끼 단클론 항체
숙주	토끼
적용	WB
반응성	인간
결합	비결합
변형	수정치 없음
아이소타입	IgG
클론성	단클론
형태	액체
농도	0.5mg/ml. 본 제품의 농도는 제조 배치에 따라 다를 수 있습니다.
Storage	Aliquot 하여 -20°C 에 보관 (12 개월 유효). 냉동/해동 반복을 피하십시오.
Shipping	Ice bags
버퍼	50mM 트리스클로르산 (pH 7.4), 0.15M NaCl, 40% 글세롤, 0.01% 아지다 트림 및 0.05% 보흐덴필
정제	천상정제

적용

희석 비율	WB 1:500-1:1000
분자량	Calculated MW: 18 kDa; Observed MW: 18 kDa

항원 정보

유전자명	NUDT1
다른 이름	MTH1; NUDT 1
유전자 ID	4521
SwissProt ID	P36639
면역원	인간 MTH1 의 재조합 단백질

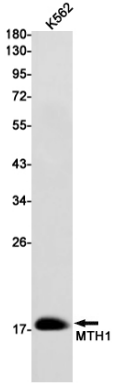
배경

항원 생성물은 다중 클론 항체를 생산하는 효소적용 효소 (DNA 폴리머라아제)의 활성 부위를 표적으로 하는 8-oxo-dGTP, 8-oxo-dATP 및 2-OH-dATP를 가수분해하는 DNA 폴리머라아제의 활성 부위를 표적으로 하는 효소입니다. 이 효소는 DNA에 잘못 삽입된 것을 방지하고 결과적으로 A:T 에 C:G 로 G:C 에 T:A 로 전이 돌연변이를 예방합니다.

연구 분야

후유전학/핵산염기

이미지 데이터



MTH1 항체를 용액 K562 세포 용출액에 MTH1 의 웨스턴 블롯 분석을 수행했다