

제품명: MTCO2 토끼 단클론 항체

카탈로그 번호: AMRe02280

연구용 전용

요약

설명	재조합 토끼 단클론 항체
숙주	토끼
적용	WB, IHC, ICC/IF, IP
반응성	인간
결합	비결합
변형	수정치 없음
아이소타입	IgG
클론성	단클론
형태	액체
농도	0.61mg/ml. 본 제품의 농도는 재조비에 따라 다를 수 있습니다.
Storage	Aliquot 하여 -20°C 에 보관 (12 개월 유효). 냉동/해동 반복을 피하십시오.
Shipping	Ice bags
버퍼	50mM 트리스클로르산 (pH 7.4), 0.15M NaCl, 40% 글세롤, 0.01% 아지다나, 0.05% 보르덴필
정제	천상정제

적용

희석 비율	WB 1:500-1:1000, IHC 1:50-1:100, ICC/IF 1:50-1:200, IP 1:20-1:50
분자량	Calculated MW: 26 kDa; Observed MW: 21 kDa

항원 정보

유전자명	MT-CO2
다른 이름	MT-CO2; COX2; CO2; Cytochrome c oxidase II; MTCO2; COII; COXII
유전자 ID	4513
SwissProt ID	P00403
면역원	인간 MTCO2 의 합성 펩타이드

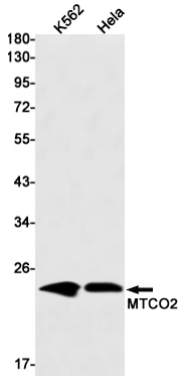
배경

세포 호흡 산화산소를 생산하기 위한 산소를 운반하는 호흡의 구성요입니다. 1~3 번의 원 효 복합체가 존재하며, 2 번의 원 효 복합체는 A 중을 통해 세포 호흡의 전자를 운반하는 중요한 역할을 합니다.

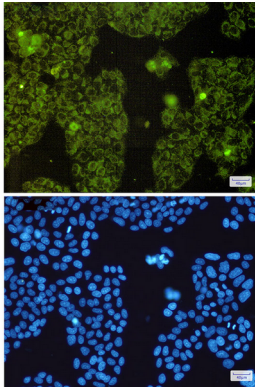
연구 분야

신호전달

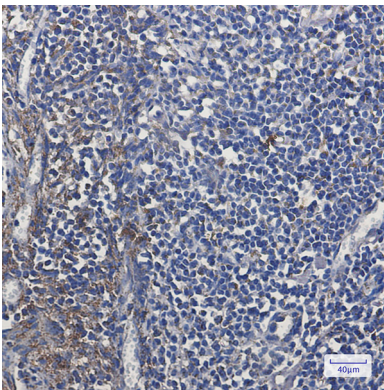
이미지 데이터



MTCO2 항을 사용하여 K562 및 HeLa 세포 용출액에 MTCO2의 위치 단백질 분리를 수행했습니다.



MTCO2 항에 DAPI (청색)를 사용하여 HeLa 세포에 MTCO2 (적색)를 면역표지하는 결과.



MTCO2 항을 용매 및 핀에안 핀도 조직 면역조직화학 항원 하에 과온 조직의 구멍을 pH 6.0 용액 사용했다.