

**제품명: Phospho-MSK1(Ser376) 토끼 단클론 항체**

**카탈로그 번호: AMRe02277**

연구용 전용

## 요약

설명	재조합 토끼 단클론 항체
숙주	토끼
적용	WB, IHC, IP
반응성	인산염
결합	비결합
변형	안정된
아이소타입	IgG
클론성	단클론
형태	액체
농도	0.5mg/ml. 본 제품의 농도는 제조 배치에 따라 다를 수 있습니다.
Storage	Aliquot 하여 -20°C 에 보관(12 개월 유효). 냉동/해동 반복을 피하십시오.
Shipping	Ice bags
버퍼	50mM 트리스클로르산(pH 7.4), 0.15M NaCl, 40% 글세롤, 0.01% 아지다, 투름 및 0.05% 보코 단백질
정제	천상정제

## 적용

희석 비율	WB 1:500-1:1000, IHC 1:50-1:100, IP 1:20-1:50
분자량	Calculated MW: 90 kDa; Observed MW: 90 kDa

## 항원 정보

유전자명	RPS6KA5 RPS6KA5; MSK1; Ribosomal protein S6 kinase alpha-5; S6K-alpha-5; 90 kDa ribosomal
다른 이름	protein S6 kinase 5; Nuclear mitogen- and stress-activated protein kinase 1; RSK-like protein kinase; RSKL
유전자 ID	9252
SwissProt ID	O75582
면역원	표적 단백질 잔여하는 항원화합물이다

## 배경

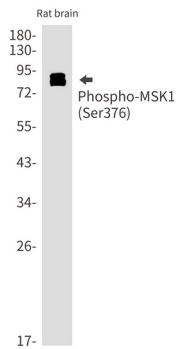
세균은 단백질 키나아제 전사 인자 CREB1 및 ATF1의 유인물로서 스트레스에 민감한 전사 인자 REA, STAT3 및 TV1/ER81의 발현을 증가시킨다. 또한 인산염을 통한 유전 발

생체기타고염유전자질은한다 UV-C 조사 상피생장인(EGF) 및아피아과같은유일측면 또는스피자제이분용어 CREB1 및ATF1 을안한다

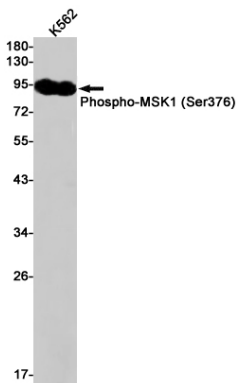
## 연구 분야

신호 전달

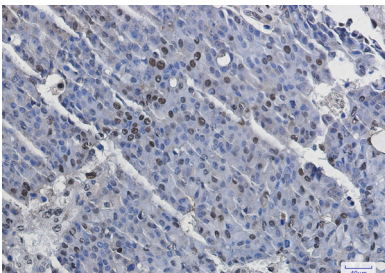
## 이미지 데이터



인화 MSK1(Ser376) 항를 사용하여 동물에서 인화 MSK1(Ser376)의 위치를 분석을 하였다



K562 세포용 동물에서 인화 MSK1(Ser376) 항를 사용하여 인화 MSK1(Ser376)의 위치를 분석을 하였다



과피에피인유염조직에 MSK1(Phospho-Ser376) 항를 이용한 조직화 분석을 하였다. 항인화에는 과염조직외구 인화를 pH 6.0 용를 사용하였다