

제품명: MSH2 토끼 단클론 항체

카탈로그 번호: AMRe02276

연구용 전용

요약

설명	재조합 토끼 단클론 항체
숙주	토끼
적용	WB, IP
반응성	인간
결합	비결합
변형	수정치 없음
아이소타입	IgG
클론성	단클론
형태	액체
농도	0.5mg/ml. 본 제품의 농도는 제조 배치에 따라 다를 수 있습니다.
Storage	Aliquot 하여 -20°C 에 보관 (12 개월 유효). 냉동/해동 반복을 피하십시오.
Shipping	Ice bags
버퍼	50mM 트리스클로르산 (pH 7.4), 0.15M NaCl, 40% 글세롤 0.01% 아지다 트림 및 0.05% 보초 단백질
정제	천상정제

적용

희석 비율	WB 1:500-1:1000, IP 1:20-1:50
분자량	Calculated MW: 105 kDa; Observed MW: 105 kDa

항원 정보

유전자명	MSH2
다른 이름	DNA mismatch repair protein Msh2; MutS protein homolog 2
유전자 ID	4436
SwissProt ID	P43246
면역원	인간 MSH2 의 재조합 단백질

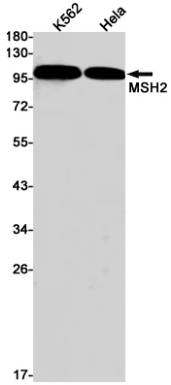
배경

MSH2 (MutS homologue 2)는 MSH6와 함께 hMutS- α 복합체를 형성하여 DNA 불일치 복구 과정의 필수 구성 요소입니다. hMutS- α 는 BRCA1 관련 복구 복합체 (BASC)의 일부이며, 이 복합체는 BRCA1, MLH1, ATM, BLM, PMS2 단백질 및 Rad50-Mre11-NBS1 복합체도 포함됩니다.

연구 분야

후유전학/핵산염기

이미지 데이터



K562 및 HeLa 세포에서 MSH2 항체를 사용하여 MSH2의 위치 단백질을 수행합니다.