

제품명: MS2 토끼 단클론 항체

카탈로그 번호: AMRe02274

연구용 전용

요약

설명	재조합 토끼 단클론 항체
숙주	묘기
적용	WB, IP
반응성	인자 쥐
결합	비결합
변형	수정치 없음
아이소타입	IgG
클론성	단클론
형태	액체
농도	0.65mg/ml. 본 제품의 농도는 재조합에 따라 다를 수 있습니다.
Storage	Aliquot 하여 -20°C 에 보관(12 개월 유효). 냉동/해동 반복을 피하십시오.
Shipping	Ice bags
버퍼	50mM 트리스클로르산(pH 7.4), 0.15M NaCl, 40% 글세롤 0.01% 아지다 트림 및 0.05% 보르덴필
정제	천상정제

적용

희석 비율	WB 1:500-1:1000, IP 1:20-1:50
분자량	Calculated MW: 89 kDa; Observed MW: 89 kDa

항원 정보

유전자명	ADAM8
다른 이름	MS2; CD156; CD156a
유전자 ID	101
SwissProt ID	P78325
면역원	MS2 의 합성 펩타이드

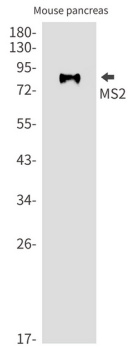
배경

백혈구 혈관 유출에 관여할 가능성이 있습니다.

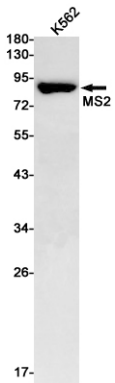
연구 분야

새싹발아

이미지 데이터



MS2 항을 사용하여 무척추동물에서 MS2의 위단 부분을 수행합니다.



MS2 항을 사용하여 K562 세포에서 MS2의 위단 부분을 수행합니다.