

제품명: MRPS26 토끼 단클론 항체

카탈로그 번호: AMRe02272

연구용 전용

요약

설명	재조합 토끼 단클론 항체
숙주	토끼
적용	WB, ICC/IF
반응성	인간
결합	비결합
변형	수정치 없음
아이소타입	IgG
클론성	단클론
형태	액체
농도	0.25mg/ml. 본 제품의 농도는 재조합에 따라 다를 수 있습니다.
Storage	Aliquot 하여 -20°C 에 보관(12개월 유효). 냉동/해동 반복을 피하십시오.
Shipping	Ice bags
버퍼	50mM 트리스클로르산(pH 7.4), 0.15M NaCl, 40% 글세롤 0.01% 아지다 트림릿 0.05% 보충 단백질
정제	천상정제

적용

희석 비율	WB 1:500-1:1000, ICC/IF 1:50-1:200
분자량	Calculated MW: 24 kDa; Observed MW: 24 kDa

항원 정보

유전자명	MRPS26
다른 이름	GI008; MRPS13; RPMS13; MRP-S13; MRP-S26; NY-BR-87; C20orf193; dJ534B8.3
유전자 ID	64949
SwissProt ID	Q9BYN8
면역원	인간 MRPS26 의 재조합 단백질

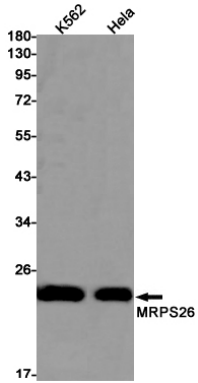
배경

포유류 미토콘드리아 리솜 단백질은 핵 유전자에 암호화되며 미토콘드리아 내 단백질 합성을 돕는다. 미토콘드리아 리솜 단백질은 작은 28S 소단위와 큰 39S 소단위로 구성된다.

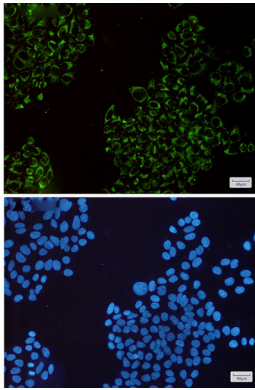
연구 분야

태양세포

이미지 데이터



MRPS26 항을 사용하여 K562 및 HeLa 세포 용출액에서 MRPS26의 위치를 확인했습니다.



MRPS26 항의 DAPI(청색)를 사용하여 HeLa 세포에서 MRPS26(녹색)의 면역표지기를 확인했습니다.