

제품명: 모노카르복실산 수송체 1 토끼 단클론 항체

카탈로그 번호: AMRe02270

연구용 전용

요약

설명	재조합 토끼 단클론 항체
숙주	토끼
적용	WB
반응성	인간
결합	비결합
변형	수정치 없음
아이소타입	IgG
클론성	단클론
형태	액체
농도	0.5mg/ml. 본 제품의 농도는 제조 배치에 따라 다를 수 있습니다.
Storage	Aliquot 하여 -20°C 에 보관(12 개월 유효). 냉동/해동 반복을 피하십시오.
Shipping	Ice bags
버퍼	50mM 트리스클로르산(pH 7.4), 0.15M NaCl, 40% 글세롤 0.01% 아지다 트림릿 0.05% 보충단질
정제	천상정제

적용

희석 비율	WB 1:500-1:1000
분자량	Calculated MW: 54 kDa; Observed MW: 54 kDa

항원 정보

유전자명	SLC16A1
다른 이름	HHF7; MCT 1; MCT; Slc16a1
유전자 ID	6566
SwissProt ID	P53985
면역원	인간 모노카르복실산 수송체 1의 항원 펩타이드

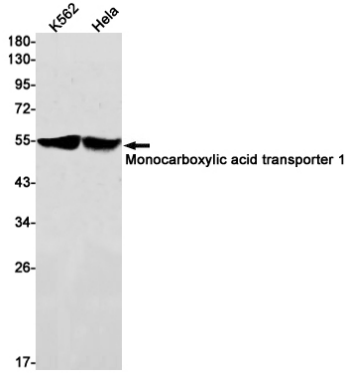
배경

양친양모카르복실산 수송체 1은 과산화 리포산 및 아연이 포함된 헝겍산과 관련된 아미노산 운반체로, 비하이드로퀴논 및 아미노산 운반체와 같은 여러 모노카르복실산의 세포를 통한 빠른 수송을 촉진한다.

연구 분야

암

이미지 데이터



K562 및 HeLa 세포에서 모노카복실 수송체 1 항을 사용하여 모노카복실 수송체 1의 위치를 확인하였다.