

제품명: 모노아민 산화효소 A 토끼 단클론 항체

카탈로그 번호: AMRe02269

연구용 전용

요약

설명	재조합 토끼 단클론 항체
숙주	토끼
적용	WB, IHC
반응성	인간 쥐 생체
결합	비결합
변형	수정치 없음
아이소타입	IgG
클론성	단클론
형태	액체
농도	0.65mg/ml. 본 제품의 농도는 재조합에 따라 다를 수 있습니다.
Storage	Aliquot 하여 -20°C 에 보관 (12 개월 유효). 냉동/해동 반복을 피하십시오.
Shipping	Ice bags
버퍼	50mM 트리스클로르산(pH 7.4), 0.15M NaCl, 40% 글세롤, 0.01% 아지다나, 투름 및 0.05% 보호덴빌
정제	천상정제

적용

희석 비율	WB 1:500-1:1000, IHC 1:50-1:100
분자량	Calculated MW: 60 kDa; Observed MW: 60 kDa

항원 정보

유전자명	MAOA
다른 이름	MAOA; Amine oxidase [flavin-containing] A; Monoamine oxidase type A; MAO-A
유전자 ID	4128
SwissProt ID	P21397
면역원	인간 모노아민 산화효소 A의 합성 펩타이드

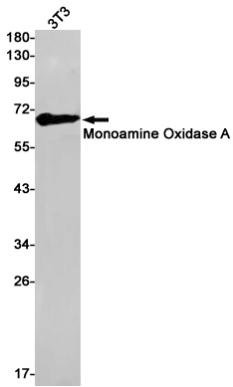
배경

생체 아민 및 아민 산화 효소를 억제하여 중추 신경 및 말초 조직에서 신경 활성 및 기분 조절에 중요한 역할을 합니다.

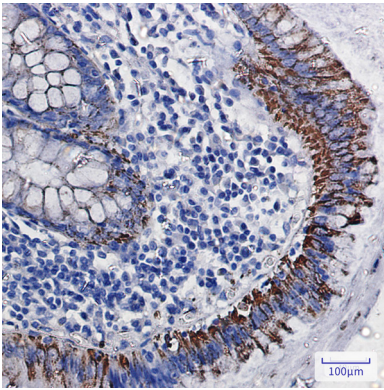
연구 분야

신경학

이미지 데이터



모아민산화 효소(A) 항체를 사용하여 3T3 세포 용출액에서 모아민산화 효소(A)의 위치 단백질을 수행했다.



피페페틴이 함유된 조직에 모아민산화 효소(A(MAOA) 항체를 용인 조직화분을 수행했다. 항체는 고온 조직의 온도를 pH 6.0 용출시켰다.